



CILINDRI DI SALDATURA
WELDING CYLINDERS
VERINS DE SOUDAGE
CILINDROS DE SOLDADURA
SCHWEISSZYLINDER

EDIZIONE
MAG. 2006

blumec
PNEUMATIC CYLINDERS

I

La Soc. BLUMEC s.r.l. nasce da una lunga esperienza dei soci fondatori nel campo della progettazione e produzione di componenti e attrezzature per la saldatura, nonché nella lavorazione meccanica per conto terzi di particolari in alluminio e acciaio.

La gamma produttiva è così composta:

- Cilindri di saldatura a norme CNOMO e ISO
- Cilindri a doppio stadio
- Cilindri a triplo stadio
- Cilindri speciali per pinze di saldatura manuali (su disegno cliente)
- Cilindri speciali per pinze di saldatura robot (su disegno cliente)
- Cilindri speciali su disegno cliente
- Portaelettrodi
- Attrezzature di saldatura su disegno cliente
- Lavorazioni meccaniche conto terzi

GB

The Company BLUMEC was born in 1989, making profit from the long experience acquired by the founders in designing and manufacturing of welding components and equipments, as well in the machining as subcontractors of aluminium and mild steel toolings.

The production range includes:

- Welding cylinders according to CNOMO and ISO norms.
- Dual piston cylinders
- Triple piston cylinders
- Special cylinders for manual welding guns (on customer's specifications)
- Special cylinders for robot welding guns (on customer's specifications)
- Special cylinders on customer's specifications
- Electrodeholders
- Welding equipments on customer's specifications
- Subcontracting machining

D

Die Firma BLUMEC hat eine langjährige Erfahrung auf Grund der Gründungsmitglieder im Feld der Konstruktion und Fertigung von Schweisskomponenten und –Ausrüstungen, sowie in Zulieferantbearbeitung von Aluminium und Stahlteile.

Das Produktionsprogram besteht aus:

- Schweisszylinder gemäss CNOMO und ISO Normen
- Zwei Druckstufenzylinder
- Drei Druckstufenzylinder
- Sonderzylinder für manuelle Schweisszangen (Kundenspezifikationen)
- Sonderzylinder für automatische Schweisszangen (Kundenspezifikationen)
- Sonderzylinder nach Kundenspezifikationen
- Elektrodenhalter
- Schweissaurüstungen nach Kundenspezifikationen
- Zulieferantbearbeitungen

F

La Société BLUMEC s.r.l. est née en utilisant la longue expérience de ses fondateurs dans le secteur de la fabrication et production de composants et équipements pour le soudage, ainsi que dans l'usinage en soustraction de pièces en aluminium et acier.

La gamme de produits comprend:

- Cylindres de soudage selon les normes CNOMO et ISO
- Cylindres à double étage
- Cylindres à triple étage
- Cylindres spéciaux pour pinces de soudage manuelles (sur dessin client)
- Cylindres spéciaux pour pinces de soudage robot (sur dessin client)
- Cylindres spéciaux sur dessin client
- Porte-électrodes
- Equipements de soudage sur dessin client
- Usinage en sous-traitance

E

La sociedad BLUMEC, s.r.l. nace de una larga experiencia de los socios fundadores en el campo del diseño y producción de componentes y equipamiento para la soldadura, además de la elaboración mecánica por cuenta de terceros de piezas especiales de aluminio y acero.

La gama productiva esta compuesta de la siguiente forma.

- Cilindros de soldadura bajo normas CNOMO y ISO
- Cilindros de doble cámara
- Cilindros de triple cámara
- Cilindros especiales para pinzas de soldadura manuales (bajo diseño del cliente)
- Cilindros especiales para pinzas de soldadura para robot (bajo diseño del cliente)
- Cilindros especiales bajo diseño del cliente
- Portaelectrodos
- Equipamiento de soldadura bajo diseño del cliente
- Elaboración mecánica por cuenta de terceros



blumec
PNEUMATIC CYLINDERS

I

SERIE ISO 7285 DOPPIO STADIO IN ACCIAIO

GB

SERIES ISO 7285 DUAL PISTON INSULATED IN STEEL

D

REIHE 7285 ZWEI STUFEN ISOLIERT AUS STAHL

F

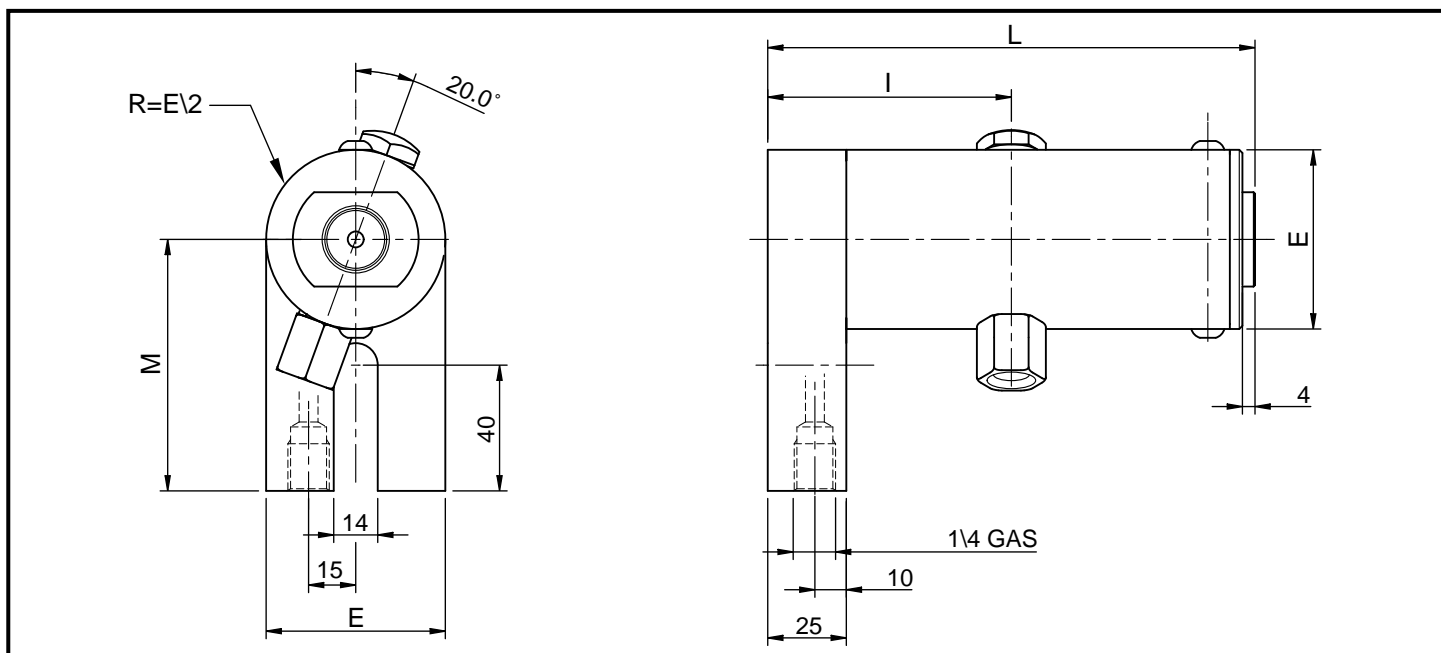
SERIE 7285 DOUBLE ETAGE ISOLE EN ACIER

E

SERIE ISO 7285 DE DOBLE CAMARA EN ACERO

SERIE ISO 7285 DOPPIO STADIO ISOLATO IN ACCIAIO
SERIES ISO 7285 DUAL PISTON INSULATED IN STEEL
REIHE 7285 ZWEI STUFEN ISOLIERT AUS STAHL
SERIE 7285 DOUBLE ETAGE ISOLE EN ACIER
SERIE ISO 7285 DE DOBLE CAMARA AISLADO EN ACERO

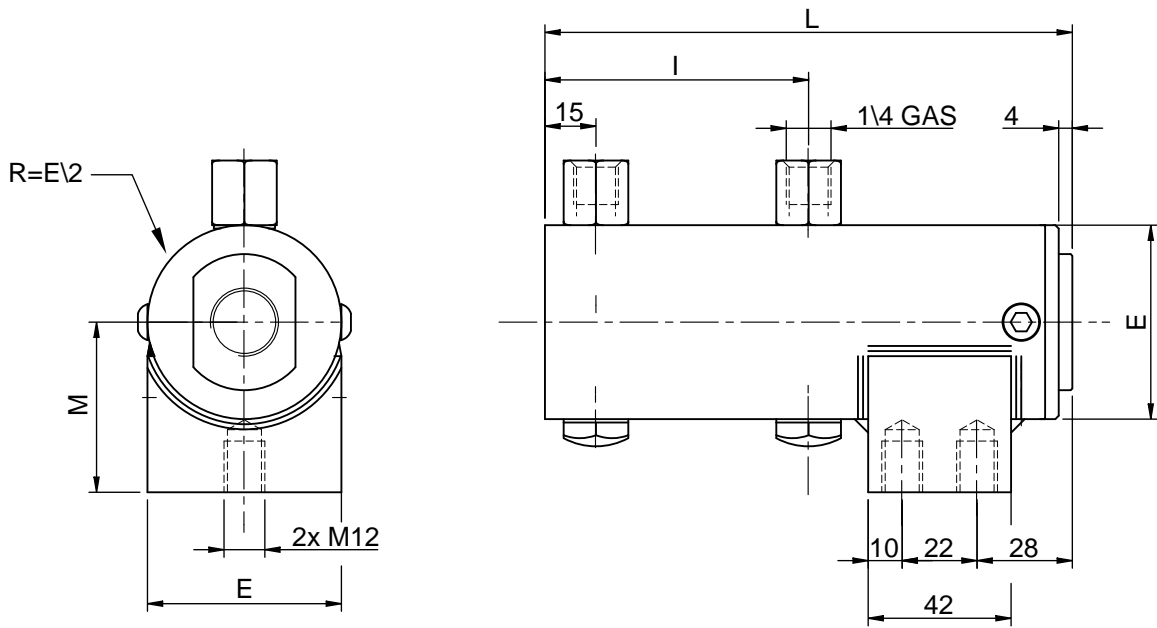
P2DA



Forza a 10 bar Force at 10 bar Druck bei 10 bar Effort sous 10 bar Fuerza a 10 bar (daN ± 3 %)	Ales. Bore Bohrung Alésage Diam. int. d	E	M	CORSA Stroke Hub Course Carrera	L	I	CODICE Code Kode Code Código	Forza a 10 bar Force at 10 bar Druck bei 10 bar Effort sous 10 bar Fuerza a 10 bar (daN ± 3 %)	Ales. Bore Bohrung Alésage Diam. int. d	E	M	CORSA Stroke Hub Course Carrera	L	I	CODICE Code Kode Code Código
286	45	50	80	25	155	77.5	P2DA 50-25-.....	730	70	76	90	25	155	77.5	P2DA 76-25-.....
				31.5	168	84	P2DA 50-31.5-...					31.5	168	84	P2DA 76-31.5-...
				36	177	88.5	P2DA 50-36-.....					36	177	88.5	P2DA 76-36-.....
				40	185	92.5	P2DA 50-40-.....					40	185	92.5	P2DA 76-40-.....
				50	205	102.5	P2DA 50-50-.....					50	205	102.5	P2DA 76-50-.....
				63	231	115.5	P2DA 50-63-.....					63	231	115.5	P2DA 76-63-.....
				80	265	132.5	P2DA 50-80-.....					80	265	132.5	P2DA 76-80-.....
				100	305	152.5	P2DA 50-100-....					100	305	152.5	P2DA 76-100-....
				125	355	177.5	P2DA 50-125-....					125	355	177.5	P2DA 76-125-....
160	425	212.5	P2DA 50-160-....	160	425	212.5	P2DA 76-160-....								
361	50	57	80	25	155	77.5	P2DA 57-25-.....	974	80	90	100	25	155	77.5	P2DA 90-25-.....
				31.5	168	84	P2DA 57-31.5-...					31.5	168	84	P2DA 90-31.5-...
				36	177	88.5	P2DA 57-36-.....					36	177	88.5	P2DA 90-36-.....
				40	185	92.5	P2DA 57-40-.....					40	185	92.5	P2DA 90-40-.....
				50	205	102.5	P2DA 57-50-.....					50	205	102.5	P2DA 90-50-.....
				63	231	115.5	P2DA 57-63-.....					63	231	115.5	P2DA 90-63-.....
				80	265	132.5	P2DA 57-80-.....					80	265	132.5	P2DA 90-80-.....
				100	305	152.5	P2DA 57-100-....					100	305	152.5	P2DA 90-100-....
				125	355	177.5	P2DA 57-125-....					125	355	177.5	P2DA 90-125-....
160	425	212.5	P2DA 57-160-....	160	425	212.5	P2DA 90-160-....								
461	55	63	85	25	155	77.5	P2DA 63-25-.....	1515	100	110	130	25	155	77.5	P2DA 110-25-.....
				31.5	168	84	P2DA 63-31.5-...					31.5	168	84	P2DA 110-31.5-..
				36	177	88.5	P2DA 63-36-.....					36	177	88.5	P2DA 110-36-.....
				40	185	92.5	P2DA 63-40-.....					40	185	92.5	P2DA 110-40-.....
				50	205	102.5	P2DA 63-50-.....					50	205	102.5	P2DA 110-50-.....
				63	231	115.5	P2DA 63-63-.....					63	231	115.5	P2DA 110-63-.....
				80	265	132.5	P2DA 63-80-.....					80	265	132.5	P2DA 110-80-.....
				100	305	152.5	P2DA 63-100-....					100	305	152.5	P2DA 110-100-....
				125	355	177.5	P2DA 63-125-....					125	355	177.5	P2DA 110-125-....
160	425	212.5	P2DA 63-160-....	160	425	212.5	P2DA 110-160-....								

P2DB

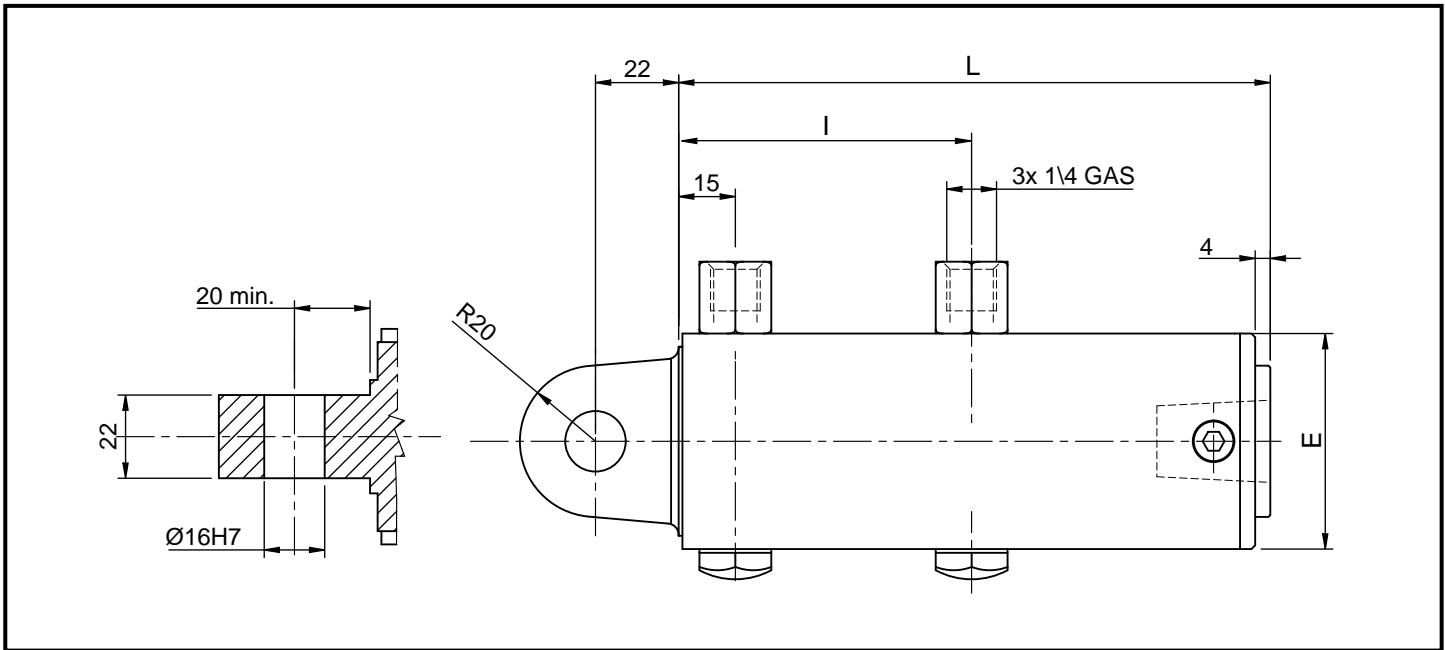
SERIE ISO 7285 DOPPIO STADIO ISOLATO IN ACCIAIO
SERIES ISO 7285 DUAL PISTON INSULATED IN STEEL
REIHE 7285 ZWEI STUFEN ISOLIERT AUS STAHL
SERIE 7285 DOUBLE ETAGE ISOLE EN ACIER
SERIE ISO 7285 DE DOBLE CAMARA AISLADO EN ACERO



Forza a 10 bar Force at 10 bar Druck bei 10 bar Effort sous 10 bar Fuerza a 10 bar (daN ± 3 %)	Ales. Bore Bohrung Alésage Diam. int. d	E	M	CORSA Stroke Hub Course Carrera	L	I	CODICE Code Kode Code Código	Forza a 10 bar Force at 10 bar Druck bei 10 bar Effort sous 10 bar Fuerza a 10 bar (daN ± 3 %)	Ales. Bore Bohrung Alésage Diam. int. d	E	M	CORSA Stroke Hub Course Carrera	L	I	CODICE Code Kode Code Código
286	45	50	50	25	155	77.5	P2DB 50-25-.....	730	70	76	63	25	155	77.5	P2DB 76-25-.....
				31.5	168	84	P2DB 50-31.5-...					31.5	168	84	P2DB 76-31.5-...
				36	177	88.5	P2DB 50-36-.....					36	177	88.5	P2DB 76-36-.....
				40	185	92.5	P2DB 50-40-.....					40	185	92.5	P2DB 76-40-.....
				50	205	102.5	P2DB 50-50-.....					50	205	102.5	P2DB 76-50-.....
				63	231	115.5	P2DB 50-63-.....					63	231	115.5	P2DB 76-63-.....
				80	265	132.5	P2DB 50-80-.....					80	265	132.5	P2DB 76-80-.....
				100	305	152.5	P2DB 50-100-....					100	305	152.5	P2DB 76-100-....
				125	355	177.5	P2DB 50-125-....					125	355	177.5	P2DB 76-125-....
160	425	212.5	P2DB 50-160-....	160	425	212.5	P2DB 76-160-....								
361	50	57	50	25	155	77.5	P2DB 57-25-.....	974	80	90	63	25	155	77.5	P2DB 90-25-.....
				31.5	168	84	P2DB 57-31.5-...					31.5	168	84	P2DB 90-31.5-...
				36	177	88.5	P2DB 57-36-.....					36	177	88.5	P2DB 90-36-.....
				40	185	92.5	P2DB 57-40-.....					40	185	92.5	P2DB 90-40-.....
				50	205	102.5	P2DB 57-50-.....					50	205	102.5	P2DB 90-50-.....
				63	231	115.5	P2DB 57-63-.....					63	231	115.5	P2DB 90-63-.....
				80	265	132.5	P2DB 57-80-.....					80	265	132.5	P2DB 90-80-.....
				100	305	152.5	P2DB 57-100-....					100	305	152.5	P2DB 90-100-....
				125	355	177.5	P2DB 57-125-....					125	355	177.5	P2DB 90-125-....
160	425	212.5	P2DB 57-160-....	160	425	212.5	P2DB 90-160-....								
461	55	63	50	25	155	77.5	P2DB 63-25-.....	1515	100	110	75	25	155	77.5	P2DB 110-25-.....
				31.5	168	84	P2DB 63-31.5-...					31.5	168	84	P2DB 110-31.5-..
				36	177	88.5	P2DB 63-36-.....					36	177	88.5	P2DB 110-36-.....
				40	185	92.5	P2DB 63-40-.....					40	185	92.5	P2DB 110-40-.....
				50	205	102.5	P2DB 63-50-.....					50	205	102.5	P2DB 110-50-.....
				63	231	115.5	P2DB 63-63-.....					63	231	115.5	P2DB 110-63-.....
				80	265	132.5	P2DB 63-80-.....					80	265	132.5	P2DB 110-80-.....
				100	305	152.5	P2DB 63-100-....					100	305	152.5	P2DB 110-100-....
				125	355	177.5	P2DB 63-125-....					125	355	177.5	P2DB 110-125-....
160	425	212.5	P2DB 63-160-....	160	425	212.5	P2DB 110-160-....								

SERIE ISO 7285 DOPPIO STADIO ISOLATO IN ACCIAIO
SERIES ISO 7285 DUAL PISTON INSULATED IN STEEL
REIHE 7285 ZWEI STUFEN ISOLIERT AUS STAHL
SERIE 7285 DOUBLE ETAGE ISOLE EN ACIER
SERIE ISO 7285 DE DOBLE CAMARA AISLADO EN ACERO

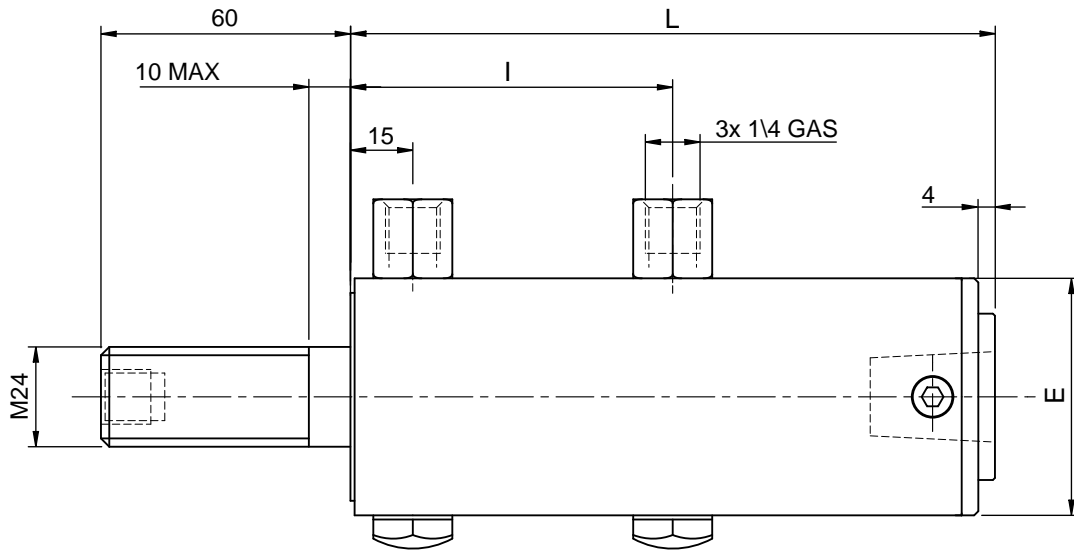
P2DC



Forza a 10 bar Force at 10 bar Druck bei 10 bar Effort sous 10 bar Fuerza a 10 bar (daN ± 3 %)	Ales. Bore Bohrung Alésage Diam. int. d	E	CORSA Stroke Hub Course Carrera	L	I	CODICE Code Kode Code Código	Forza a 10 bar Force at 10 bar Druck bei 10 bar Effort sous 10 bar Fuerza a 10 bar (daN ± 3 %)	Ales. Bore Bohrung Alésage Diam. int. d	E	CORSA Stroke Hub Course Carrera	L	I	CODICE Code Kode Code Código
286	45	50	25	155	77.5	P2DC 50-25-.....	730	70	76	25	155	77.5	P2DC 76-25-.....
			31.5	168	84	P2DC 50-31.5-...				31.5	168	84	P2DC 76-31.5-...
			36	177	88.5	P2DC 50-36-.....				36	177	88.5	P2DC 76-36-.....
			40	185	92.5	P2DC 50-40-.....				40	185	92.5	P2DC 76-40-.....
			50	205	102.5	P2DC 50-50-.....				50	205	102.5	P2DC 76-50-.....
			63	231	115.5	P2DC 50-63-.....				63	231	115.5	P2DC 76-63-.....
			80	265	132.5	P2DC 50-80-.....				80	265	132.5	P2DC 76-80-.....
			100	305	152.5	P2DC 50-100-....				100	305	152.5	P2DC 76-100-....
			125	355	177.5	P2DC 50-125-....				125	355	177.5	P2DC 76-125-....
160	425	212.5	P2DC 50-160-....	160	425	212.5	P2DC 76-160-....						
361	50	57	25	155	77.5	P2DC 57-25-.....	974	80	90	25	155	77.5	P2DC 90-25-.....
			31.5	168	84	P2DC 57-31.5-...				31.5	168	84	P2DC 90-31.5-...
			36	177	88.5	P2DC 57-36-.....				36	177	88.5	P2DC 90-36-.....
			40	185	92.5	P2DC 57-40-.....				40	185	92.5	P2DC 90-40-.....
			50	205	102.5	P2DC 57-50-.....				50	205	102.5	P2DC 90-50-.....
			63	231	115.5	P2DC 57-63-.....				63	231	115.5	P2DC 90-63-.....
			80	265	132.5	P2DC 57-80-.....				80	265	132.5	P2DC 90-80-.....
			100	305	152.5	P2DC 57-100-....				100	305	152.5	P2DC 90-100-....
			125	355	177.5	P2DC 57-125-....				125	355	177.5	P2DC 90-125-....
160	425	212.5	P2DC 57-160-....	160	425	212.5	P2DC 90-160-....						
461	55	63	25	155	77.5	P2DC 63-25-.....	1515	100	110	25	155	77.5	P2DC 110-25-.....
			31.5	168	84	P2DC 63-31.5-...				31.5	168	84	P2DC 110-31.5-..
			36	177	88.5	P2DC 63-36-.....				36	177	88.5	P2DC 110-36-.....
			40	185	92.5	P2DC 63-40-.....				40	185	92.5	P2DC 110-40-.....
			50	205	102.5	P2DC 63-50-.....				50	205	102.5	P2DC 110-50-.....
			63	231	115.5	P2DC 63-63-.....				63	231	115.5	P2DC 110-63-.....
			80	265	132.5	P2DC 63-80-.....				80	265	132.5	P2DC 110-80-.....
			100	305	152.5	P2DC 63-100-....				100	305	152.5	P2DC 110-100-....
			125	355	177.5	P2DC 63-125-....				125	355	177.5	P2DC 110-125-....
160	425	212.5	P2DC 63-160-....	160	425	212.5	P2DC 110-160-....						

P2DD

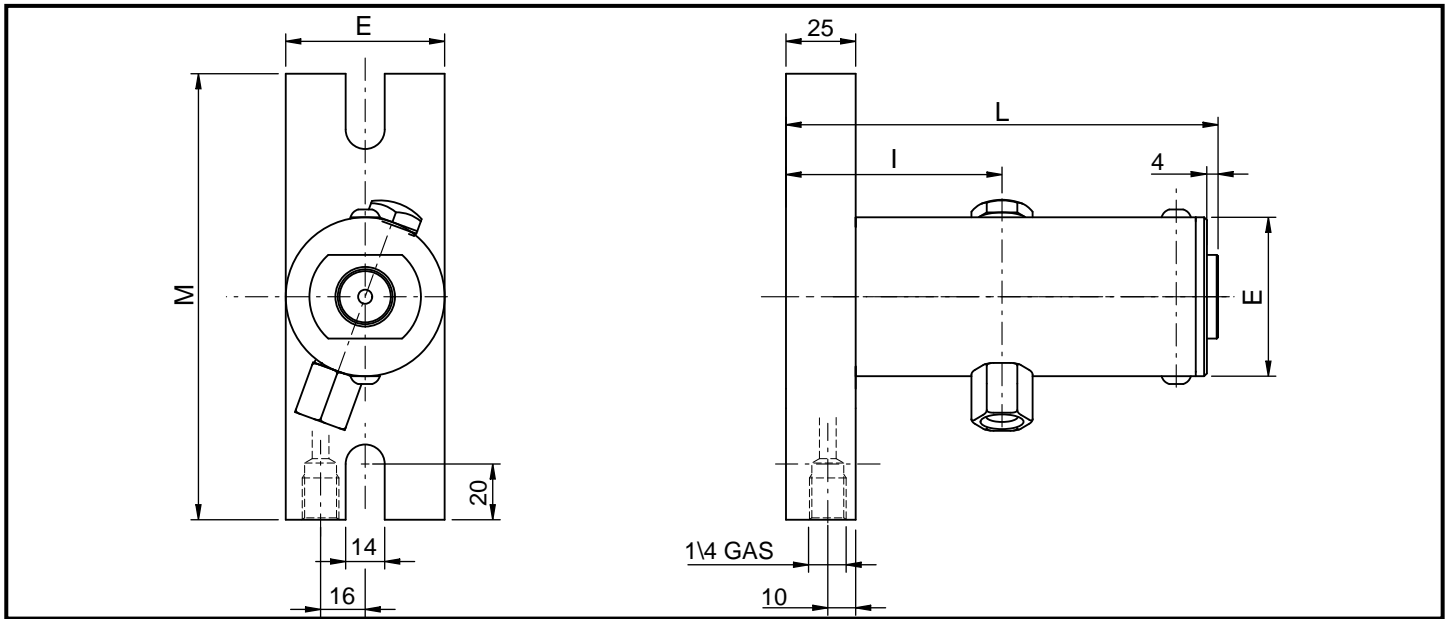
SERIE ISO 7285 DOPPIO STADIO ISOLATO IN ACCIAIO
SERIES ISO 7285 DUAL PISTON INSULATED IN STEEL
REIHE 7285 ZWEI STUFEN ISOLIERT AUS STAHL
SERIE 7285 DOUBLE ETAGE ISOLE EN ACIER
SERIE ISO 7285 DE DOBLE CAMARA AISLADO EN ACERO



Forza a 10 bar Force at 10 bar Druck bei 10 bar Effort sous 10 bar Fuerza a 10 bar (daN ± 3 %)	Ales. Bore Bohrung Alésage Diam. int. d	E	CORSA Stroke Hub Course Carrera	L	I	CODICE Code Kode Code Código	Forza a 10 bar Force at 10 bar Druck bei 10 bar Effort sous 10 bar Fuerza a 10 bar (daN ± 3 %)	Ales. Bore Bohrung Alésage Diam. int. d	E	CORSA Stroke Hub Course Carrera	L	I	CODICE Code Kode Code Código
286	45	50	25	155	77.5	P2DD 50-25-.....	730	70	76	25	155	77.5	P2DD 76-25-.....
			31.5	168	84	P2DD 50-31.5-...				31.5	168	84	P2DD 76-31.5-...
			36	177	88.5	P2DD 50-36-.....				36	177	88.5	P2DD 76-36-.....
			40	185	92.5	P2DD 50-40-.....				40	185	92.5	P2DD 76-40-.....
			50	205	102.5	P2DD 50-50-.....				50	205	102.5	P2DD 76-50-.....
			63	231	115.5	P2DD 50-63-.....				63	231	115.5	P2DD 76-63-.....
			80	265	132.5	P2DD 50-80-.....				80	265	132.5	P2DD 76-80-.....
			100	305	152.5	P2DD 50-100-....				100	305	152.5	P2DD 76-100-....
			125	355	177.5	P2DD 50-125-....				125	355	177.5	P2DD 76-125-....
160	425	212.5	P2DD 50-160-....	160	425	212.5	P2DD 76-160-....						
361	50	57	25	155	77.5	P2DD 57-25-.....	974	80	90	25	155	77.5	P2DD 90-25-.....
			31.5	168	84	P2DD 57-31.5-...				31.5	168	84	P2DD 90-31.5-...
			36	177	88.5	P2DD 57-36-.....				36	177	88.5	P2DD 90-36-.....
			40	185	92.5	P2DD 57-40-.....				40	185	92.5	P2DD 90-40-.....
			50	205	102.5	P2DD 57-50-.....				50	205	102.5	P2DD 90-50-.....
			63	231	115.5	P2DD 57-63-.....				63	231	115.5	P2DD 90-63-.....
			80	265	132.5	P2DD 57-80-.....				80	265	132.5	P2DD 90-80-.....
			100	305	152.5	P2DD 57-100-....				100	305	152.5	P2DD 90-100-....
			125	355	177.5	P2DD 57-125-....				125	355	177.5	P2DD 90-125-....
160	425	212.5	P2DD 57-160-....	160	425	212.5	P2DD 90-160-....						
461	55	63	25	155	77.5	P2DD 63-25-.....	1515	100	110	25	155	77.5	P2DD 110-25-.....
			31.5	168	84	P2DD 63-31.5-...				31.5	168	84	P2DD 110-31.5-...
			36	177	88.5	P2DD 63-36-.....				36	177	88.5	P2DD 110-36-.....
			40	185	92.5	P2DD 63-40-.....				40	185	92.5	P2DD 110-40-.....
			50	205	102.5	P2DD 63-50-.....				50	205	102.5	P2DD 110-50-.....
			63	231	115.5	P2DD 63-63-.....				63	231	115.5	P2DD 110-63-.....
			80	265	132.5	P2DD 63-80-.....				80	265	132.5	P2DD 110-80-.....
			100	305	152.5	P2DD 63-100-....				100	305	152.5	P2DD 110-100-....
			125	355	177.5	P2DD 63-125-....				125	355	177.5	P2DD 110-125-....
160	425	212.5	P2DD 63-160-....	160	425	212.5	P2DD 110-160-....						

SERIE ISO 7285 DOPPIO STADIO ISOLATO IN ACCIAIO
SERIES ISO 7285 DUAL PISTON INSULATED IN STEEL
REIHE 7285 ZWEI STUFEN ISOLIERT AUS STAHL
SERIE 7285 DOUBLE ETAGE ISOLE EN ACIER
SERIE ISO 7285 DE DOBLE CAMARA AISLADO EN ACERO

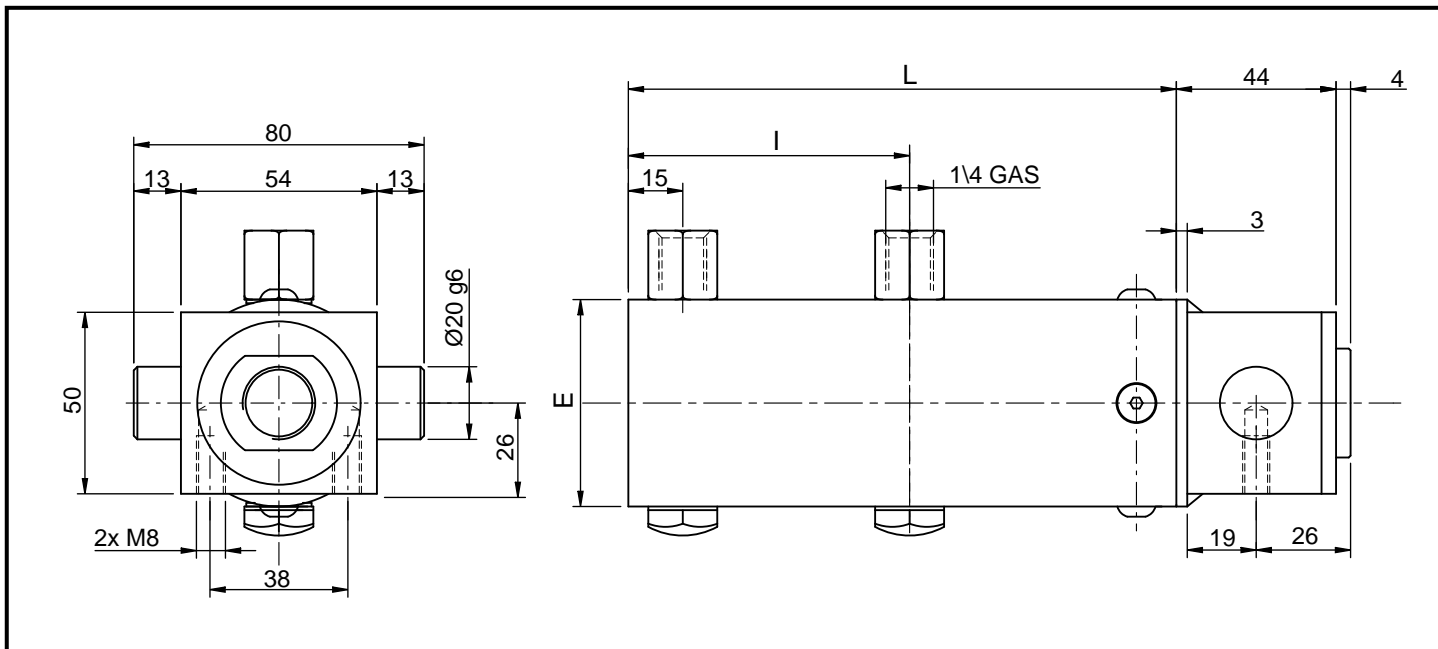
P2DE



Forza a 10 bar Force at 10 bar Druck bei 10 bar Effort sous 10 bar Fuerza a 10 bar (daN ± 3 %)	Ales. Bore Bohrung Alésage Diam. int. d	E	M	CORSA Stroke Hub Course Carrera	L	I	CODICE Code Kode Code Código	Forza a 10 bar Force at 10 bar Druck bei 10 bar Effort sous 10 bar Fuerza a 10 bar (daN ± 3 %)	Ales. Bore Bohrung Alésage Diam. int. d	E	M	CORSA Stroke Hub Course Carrera	L	I	CODICE Code Kode Code Código				
286	45	50	160	25	155	77.5	P2DE 50-25-.....	730	70	76	160	63	231	115.5	P2DE 76-63-.....				
				31.5	168	84	P2DE 50-31.5-...					80	265	132.5	P2DE 76-80-.....				
				36	177	88.5	P2DE 50-36-.....					100	305	152.5	P2DE 76-100-....				
				40	185	92.5	P2DE 50-40-.....					125	355	177.5	P2DE 76-125-....				
				50	205	102.5	P2DE 50-50-.....					160	425	212.5	P2DE 76-160-....				
				63	231	115.5	P2DE 50-63-.....					974	80	90	160	25	155	77.5	P2DE 90-25-.....
				80	265	132.5	P2DE 50-80-.....									31.5	168	84	P2DE 90-31.5-...
				100	305	152.5	P2DE 50-100-....									36	177	88.5	P2DE 90-36-.....
				125	355	177.5	P2DE 50-125-....									40	185	92.5	P2DE 90-40-.....
				160	425	212.5	P2DE 50-160-....									50	205	102.5	P2DE 90-50-.....
25	155	77.5	P2DE 57-25-.....	63	231	115.5	P2DE 90-63-.....												
31.5	168	84	P2DE 57-31.5-...	80	265	132.5	P2DE 90-80-.....												
36	177	88.5	P2DE 57-36-.....	100	305	152.5	P2DE 90-100-....												
40	185	92.5	P2DE 57-40-.....	125	355	177.5	P2DE 90-125-....												
50	205	102.5	P2DE 57-50-.....	160	425	212.5	P2DE 90-160-....												
361	50	57	160	25	155	77.5	P2DE 57-25-.....	1515	100	110	190	25	155	77.5	P2DE 110-25-.....				
				31.5	168	84	P2DE 57-31.5-...					31.5	168	84	P2DE 110-31.5-..				
				36	177	88.5	P2DE 57-36-.....					36	177	88.5	P2DE 110-36-.....				
				40	185	92.5	P2DE 57-40-.....					40	185	92.5	P2DE 110-40-.....				
				50	205	102.5	P2DE 57-50-.....					50	205	102.5	P2DE 110-50-.....				
				63	231	115.5	P2DE 57-63-.....					63	231	115.5	P2DE 110-63-.....				
				80	265	132.5	P2DE 57-80-.....					80	265	132.5	P2DE 110-80-.....				
				100	305	152.5	P2DE 57-100-....					100	305	152.5	P2DE 110-100-...				
				125	355	177.5	P2DE 57-125-....					125	355	177.5	P2DE 110-125-...				
				160	425	212.5	P2DE 57-160-....					160	425	212.5	P2DE 110-160-...				
461	55	63	160	25	155	77.5	P2DE 63-25-.....	2405	125	135	200	25	155	77.5	P2DE 135-25-.....				
				31.5	168	84	P2DE 63-31.5-...					31.5	168	84	P2DE 135-31.5-...				
				36	177	88.5	P2DE 63-36-.....					36	177	88.5	P2DE 135-36-.....				
				40	185	92.5	P2DE 63-40-.....					40	185	92.5	P2DE 135-40-.....				
				50	205	102.5	P2DE 63-50-.....					50	205	102.5	P2DE 135-50-.....				
				63	231	115.5	P2DE 63-63-.....					63	231	115.5	P2DE 135-63-.....				
				80	265	132.5	P2DE 63-80-.....					80	265	132.5	P2DE 135-80-.....				
				100	305	152.5	P2DE 63-100-....					100	305	152.5	P2DE 135-100-....				
				125	355	177.5	P2DE 63-125-....					125	355	177.5	P2DE 135-125-....				
				160	425	212.5	P2DE 63-160-....					160	425	212.5	P2DE 135-160-....				
730	70	76	160	25	155	77.5	P2DE 76-25-.....	2405	125	135	200	25	155	77.5	P2DE 135-25-.....				
				31.5	168	84	P2DE 76-31.5-...					31.5	168	84	P2DE 135-31.5-...				
				36	177	88.5	P2DE 76-36-.....					36	177	88.5	P2DE 135-36-.....				
				40	185	92.5	P2DE 76-40-.....					40	185	92.5	P2DE 135-40-.....				
				50	205	102.5	P2DE 76-50-.....					50	205	102.5	P2DE 135-50-.....				
				63	231	115.5	P2DE 76-63-.....					63	231	115.5	P2DE 135-63-.....				
80	265	132.5	P2DE 76-80-.....	80	265	132.5	P2DE 135-80-.....												
100	305	152.5	P2DE 76-100-....	100	305	152.5	P2DE 135-100-....												
125	355	177.5	P2DE 76-125-....	125	355	177.5	P2DE 135-125-....												
160	425	212.5	P2DE 76-160-....	160	425	212.5	P2DE 135-160-....												

P2DG

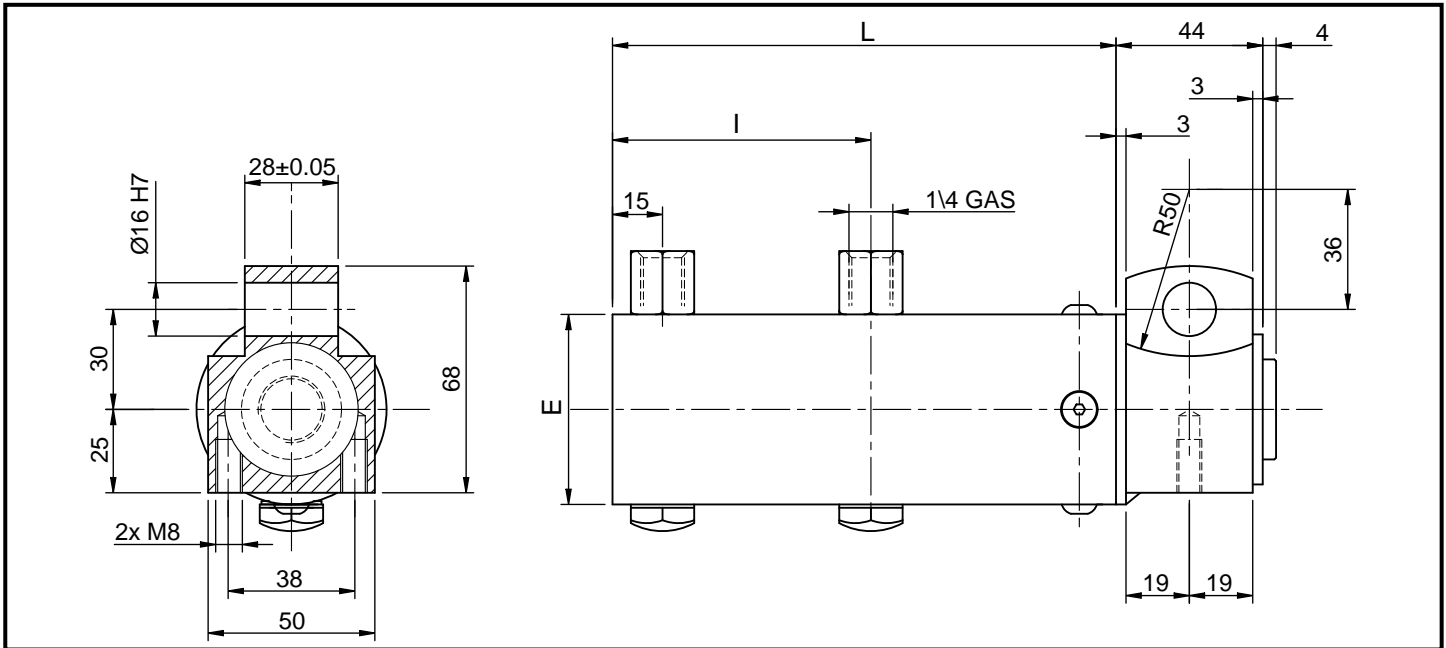
SERIE ISO 7285 DOPPIO STADIO ISOLATO IN ACCIAIO
SERIES ISO 7285 DUAL PISTON INSULATED IN STEEL
REIHE 7285 ZWEI STUFEN ISOLIERT AUS STAHL
SERIE 7285 DOUBLE ETAGE ISOLE EN ACIER
SERIE ISO 7285 DE DOBLE CAMARA AISLADO EN ACERO



Forza a 10 bar Force at 10 bar Druck bei 10 bar Effort sous 10 bar Fuerza a 10 bar (daN ± 3 %)	Ales. Bore Bohrung Alésage Diam. int. d	E	CORSA Stroke Hub Course Carrera	L	I	CODICE Code Kode Code Código	Forza a 10 bar Force at 10 bar Druck bei 10 bar Effort sous 10 bar Fuerza a 10 bar (daN ± 3 %)	Ales. Bore Bohrung Alésage Diam. int. d	E	CORSA Stroke Hub Course Carrera	L	I	CODICE Code Kode Code Código
286	45	50	25	151	77.5	P2DG 50-25-.....	730	70	76	25	151	77.5	P2DG 76-25-.....
			31.5	164	84	P2DG 50-31.5-...				31.5	164	84	P2DG 76-31.5-...
			36	173	88.5	P2DG 50-36-.....				36	173	88.5	P2DG 76-36-.....
			40	181	92.5	P2DG 50-40-.....				40	181	92.5	P2DG 76-40-.....
			50	201	102.5	P2DG 50-50-.....				50	201	102.5	P2DG 76-50-.....
			63	227	115.5	P2DG 50-63-.....				63	227	115.5	P2DG 76-63-.....
			80	261	132.5	P2DG 50-80-.....				80	261	132.5	P2DG 76-80-.....
			100	301	152.5	P2DG 50-100-....				100	301	152.5	P2DG 76-100-....
			125	351	177.5	P2DG 50-125-....				125	351	177.5	P2DG 76-125-....
160	421	212.5	P2DG 50-160-....	160	421	212.5	P2DG 76-160-....						
361	50	57	25	151	77.5	P2DG 57-25-.....	974	80	90	25	151	77.5	P2DG 90-25-.....
			31.5	164	84	P2DG 57-31.5-...				31.5	164	84	P2DG 90-31.5-...
			36	173	88.5	P2DG 57-36-.....				36	173	88.5	P2DG 90-36-.....
			40	181	92.5	P2DG 57-40-.....				40	181	92.5	P2DG 90-40-.....
			50	201	102.5	P2DG 57-50-.....				50	201	102.5	P2DG 90-50-.....
			63	227	115.5	P2DG 57-63-.....				63	227	115.5	P2DG 90-63-.....
			80	261	132.5	P2DG 57-80-.....				80	261	132.5	P2DG 90-80-.....
			100	301	152.5	P2DG 57-100-....				100	301	152.5	P2DG 90-100-....
			125	351	177.5	P2DG 57-125-....				125	351	177.5	P2DG 90-125-....
160	421	212.5	P2DG 57-160-....	160	421	212.5	P2DG 90-160-....						
461	55	63	25	151	77.5	P2DG 63-25-.....	1515	100	110	25	151	77.5	P2DG 110-25-.....
			31.5	164	84	P2DG 63-31.5-...				31.5	164	84	P2DG 110-31.5-...
			36	173	88.5	P2DG 63-36-.....				36	173	88.5	P2DG 110-36-.....
			40	181	92.5	P2DG 63-40-.....				40	181	92.5	P2DG 110-40-.....
			50	201	102.5	P2DG 63-50-.....				50	201	102.5	P2DG 110-50-.....
			63	227	115.5	P2DG 63-63-.....				63	227	115.5	P2DG 110-63-.....
			80	261	132.5	P2DG 63-80-.....				80	261	132.5	P2DG 110-80-.....
			100	301	152.5	P2DG 63-100-....				100	301	152.5	P2DG 110-100-....
			125	351	177.5	P2DG 63-125-....				125	351	177.5	P2DG 110-125-....
160	421	212.5	P2DG 63-160-....	160	421	212.5	P2DG 110-160-....						

SERIE ISO 7285 DOPPIO STADIO ISOLATO IN ACCIAIO
SERIES ISO 7285 DUAL PISTON INSULATED IN STEEL
REIHE 7285 ZWEI STUFEN ISOLIERT AUS STAHL
SERIE 7285 DOUBLE ETAGE ISOLE EN ACIER
SERIE ISO 7285 DE DOBLE CAMARA AISLADO EN ACERO

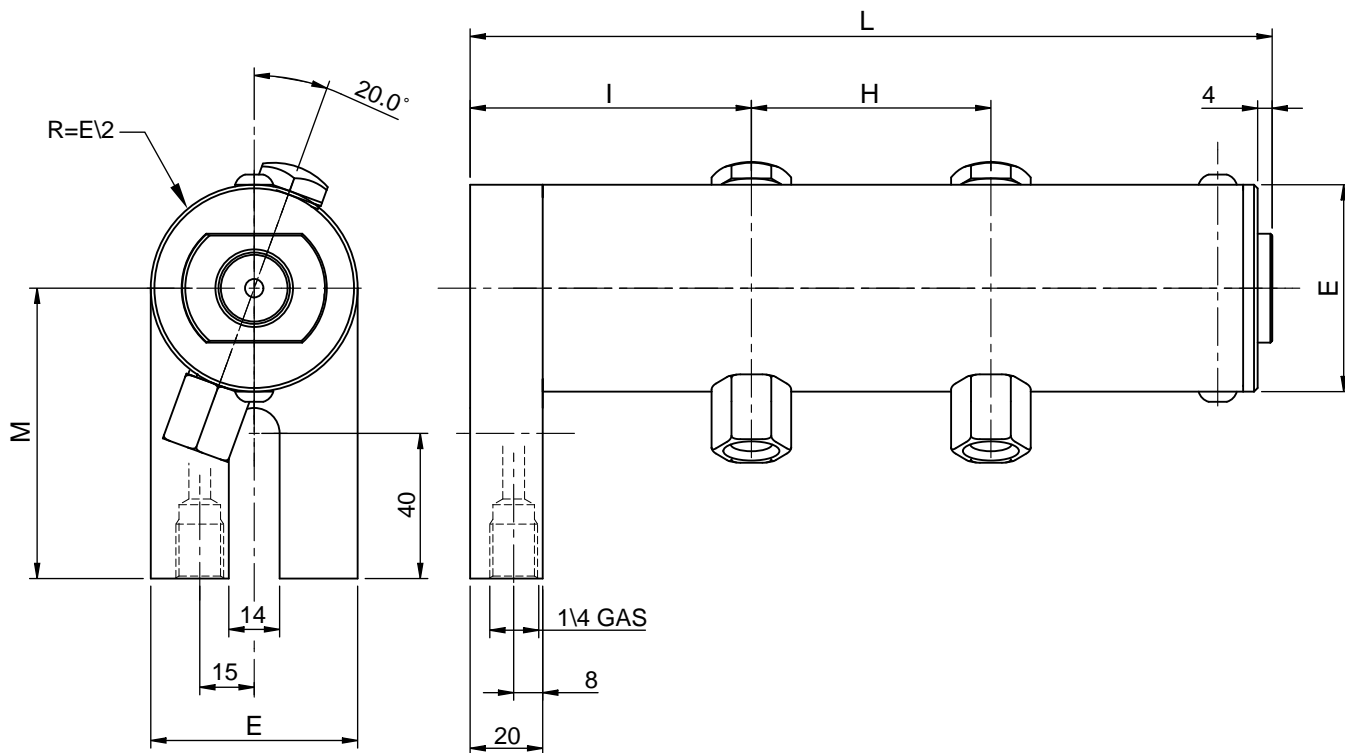
P2DH



Forza a 10 bar Force at 10 bar Druck bei 10 bar Effort sous 10 bar Fuerza a 10 bar (daN ± 3 %)	Ales. Bore Bohrung Alésage Diam. int. d	E	CORSA Stroke Hub Course Carrera	L	I	CODICE Code Kode Code Código	Forza a 10 bar Force at 10 bar Druck bei 10 bar Effort sous 10 bar Fuerza a 10 bar (daN ± 3 %)	Ales. Bore Bohrung Alésage Diam. int. d	E	CORSA Stroke Hub Course Carrera	L	I	CODICE Code Kode Code Código
286	45	50	25	151	77.5	P2DH 50-25-.....	730	70	76	25	151	77.5	P2DH 76-25-.....
			31.5	164	84	P2DH 50-31.5-...				31.5	164	84	P2DH 76-31.5-...
			36	173	88.5	P2DH 50-36-.....				36	173	88.5	P2DH 76-36-.....
			40	181	92.5	P2DH 50-40-.....				40	181	92.5	P2DH 76-40-.....
			50	201	102.5	P2DH 50-50-.....				50	201	102.5	P2DH 76-50-.....
			63	227	115.5	P2DH 50-63-.....				63	227	115.5	P2DH 76-63-.....
			80	261	132.5	P2DH 50-80-.....				80	261	132.5	P2DH 76-80-.....
			100	301	152.5	P2DH 50-100-....				100	301	152.5	P2DH 76-100-....
			125	351	177.5	P2DH 50-125-....				125	351	177.5	P2DH 76-125-....
160	421	212.5	P2DH 50-160-....	160	421	212.5	P2DH 76-160-....						
361	50	57	25	151	77.5	P2DH 57-25-.....	974	80	90	25	151	77.5	P2DH 90-25-.....
			31.5	164	84	P2DH 57-31.5-...				31.5	164	84	P2DH 90-31.5-...
			36	173	88.5	P2DH 57-36-.....				36	173	88.5	P2DH 90-36-.....
			40	181	92.5	P2DH 57-40-.....				40	181	92.5	P2DH 90-40-.....
			50	201	102.5	P2DH 57-50-.....				50	201	102.5	P2DH 90-50-.....
			63	227	115.5	P2DH 57-63-.....				63	227	115.5	P2DH 90-63-.....
			80	261	132.5	P2DH 57-80-.....				80	261	132.5	P2DH 90-80-.....
			100	301	152.5	P2DH 57-100-....				100	301	152.5	P2DH 90-100-....
			125	351	177.5	P2DH 57-125-....				125	351	177.5	P2DH 90-125-....
160	421	212.5	P2DH 57-160-....	160	421	212.5	P2DH 90-160-....						
461	55	63	25	151	77.5	P2DH 63-25-.....	1515	100	110	25	151	77.5	P2DH 110-25-.....
			31.5	164	84	P2DH 63-31.5-...				31.5	164	84	P2DH 110-31.5-..
			36	173	88.5	P2DH 63-36-.....				36	173	88.5	P2DH 110-36-.....
			40	181	92.5	P2DH 63-40-.....				40	181	92.5	P2DH 110-40-.....
			50	201	102.5	P2DH 63-50-.....				50	201	102.5	P2DH 110-50-.....
			63	227	115.5	P2DH 63-63-.....				63	227	115.5	P2DH 110-63-.....
			80	261	132.5	P2DH 63-80-.....				80	261	132.5	P2DH 110-80-.....
			100	301	152.5	P2DH 63-100-....				100	301	152.5	P2DH 110-100-....
			125	351	177.5	P2DH 63-125-....				125	351	177.5	P2DH 110-125-...
160	421	212.5	P2DH 63-160-....	160	421	212.5	P2DH 110-160-...						

P3DA

SERIE ACCIAIO TRIPLO STADIO ISOLATO
STEEL SERIES INSULATED TRIPLE PISTON CYLINDER
STAHL REIHE ISOLIERT DREISTUFIGE ZYLINDER
SERIE ACIER VERIN TRIPLE ETAGE ISOLE
SERIE DE TRIPLE CAMARA AISLADO EN ACERO



Forza a 10bar Force at 10 bar Druck bei 10 bar Effort sous 10 bar Fuerza a 10 bar (daN ± 3 %)	Ales. Bore Bohrung Alésage Diam.int. d	E	M	CORSA Stroke Hub Course Carrera	L	I	H	CODICE Code Kode Code Código	Forza a 10bar Force at 10 bar Druck bei 10 bar Effort sous 10 bar Fuerza a 10 bar (daN ± 3 %)	Ales. Bore Bohrung Alésage Diam.int. d	E	M	CORSA Stroke Hub Course Carrera	L	I	H	CODICE Code Kode Code Código
416	45	50	80	25	221	77.5	66	P3DA 50-25-.....	1093	70	76	90	25	221	77.5	66	P3DA 76-25-.....
				31.5	240.5	84	72.5	P3DA 50-31.5-...					31.5	240.5	84	72.5	P3DA 76-31.5-...
				36	254	88.5	77	P3DA 50-36-.....					36	254	88.5	77	P3DA 76-36-.....
				40	266	92.5	81	P3DA 50-40-.....					40	266	92.5	81	P3DA 76-40-.....
				50	296	102.5	91	P3DA 50-50-.....					50	296	102.5	91	P3DA 76-50-.....
				63	335	115.5	104	P3DA 50-63-.....					63	335	115.5	104	P3DA 76-63-.....
				80	386	132.5	121	P3DA 50-80-.....					80	386	132.5	121	P3DA 76-80-.....
				100	446	152.5	141	P3DA 50-100-....					100	446	152.5	141	P3DA 76-100-....
528	50	57	80	25	155	77.5	25	P3DA 57-25-.....	1445	80	90	100	25	155	77.5	25	P2DA 90-25-.....
				31.5	168	84	31.5	P3DA 57-31.5-...					31.5	168	84	31.5	P3DA 90-31.5-...
				36	177	88.5	36	P3DA 57-36-.....					36	177	88.5	36	P3DA 90-36-.....
				40	185	92.5	40	P3DA 57-40-.....					40	185	92.5	40	P3DA 90-40-.....
				50	205	102.5	50	P3DA 57-50-.....					50	205	102.5	50	P3DA 90-50-.....
				63	231	115.5	63	P3DA 57-63-.....					63	231	115.5	63	P3DA 90-63-.....
				80	265	132.5	80	P3DA 57-80-.....					80	265	132.5	80	P3DA 90-80-.....
				100	305	152.5	100	P3DA 57-100-....					100	305	152.5	100	P3DA 90-100-....
651	55	63	85	25	155	77.5	25	P3DB 63-25-.....	2290	100	110	130	25	155	77.5	25	P3DA 110-25-.....
				31.5	168	84	31.5	P3DB 63-31.5-...					31.5	168	84	31.5	P3DA 110-31.5-..
				36	177	88.5	36	P3DB 63-36-.....					36	177	88.5	36	P3DA 110-36-.....
				40	185	92.5	40	P3DB 63-40-.....					40	185	92.5	40	P3DA 110-40-.....
				50	205	102.5	50	P3DB 63-50-.....					50	205	102.5	50	P3DA 110-50-.....
				63	231	115.5	63	P3DB 63-63-.....					63	231	115.5	63	P3DA 110-63-.....
				80	265	132.5	80	P3DB 63-80-.....					80	265	132.5	80	P3DA 110-80-.....
				100	305	152.5	100	P3DB 63-100-....					100	305	152.5	100	P3DA 110-100-....

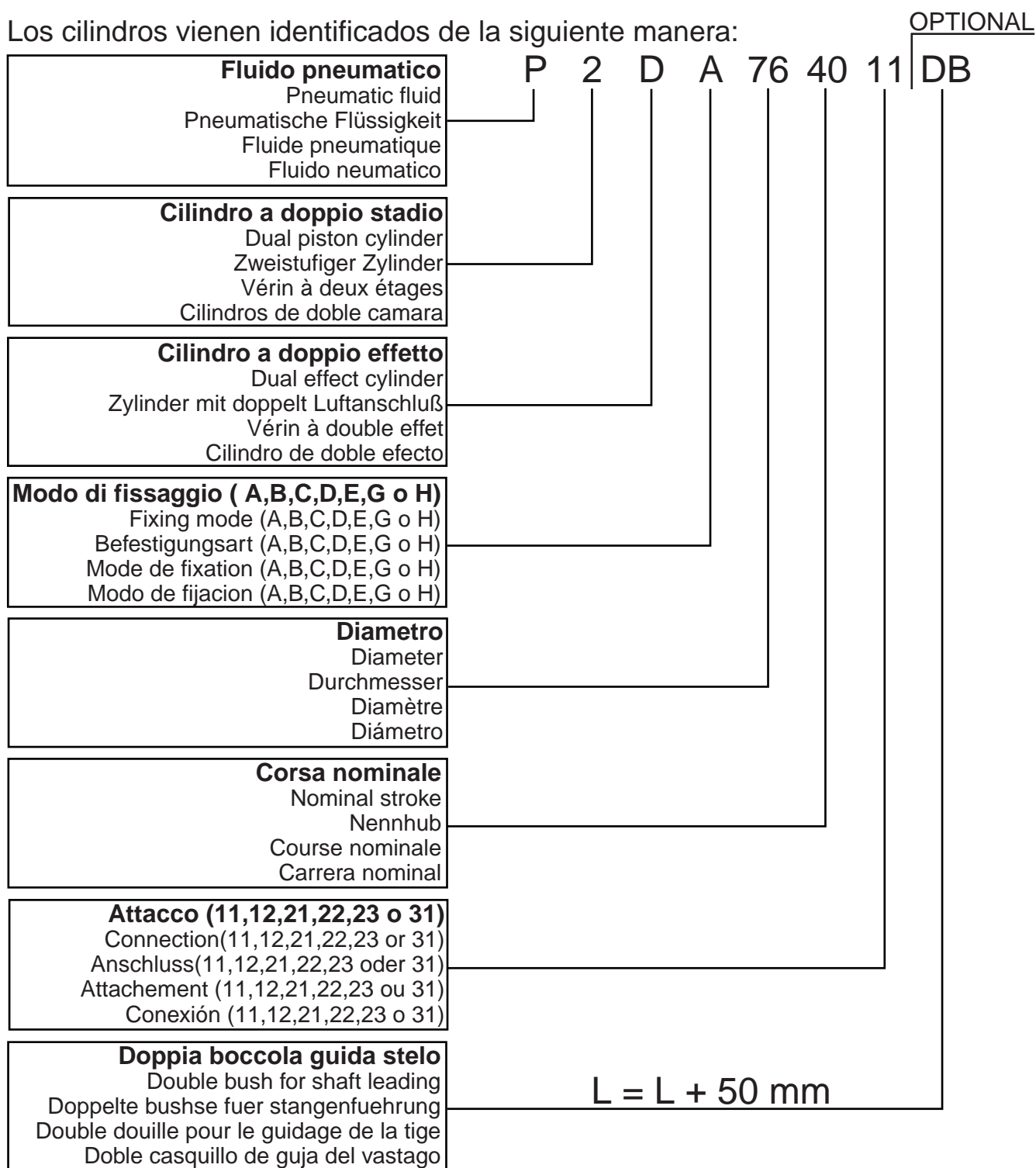
I cilindri vengono identificati secondo le modalità seguenti :

The cylinders are identified as follows :

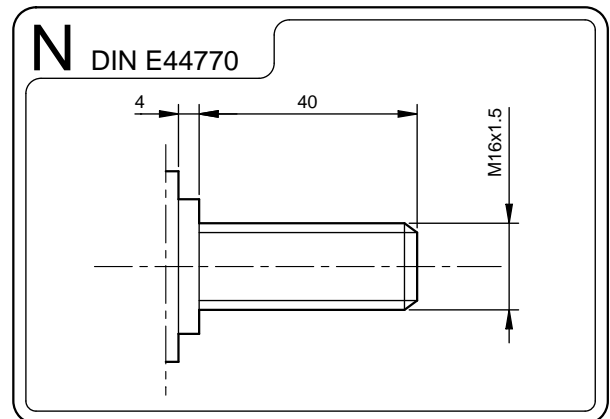
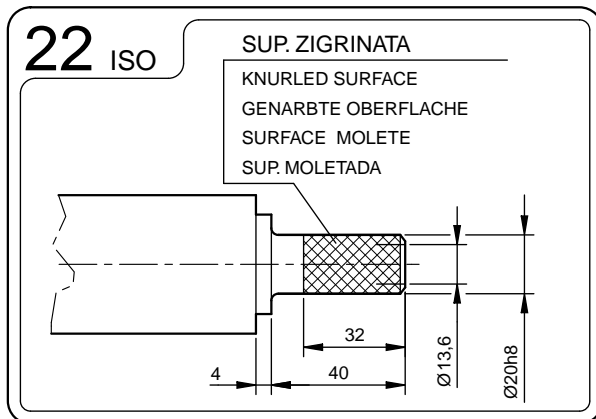
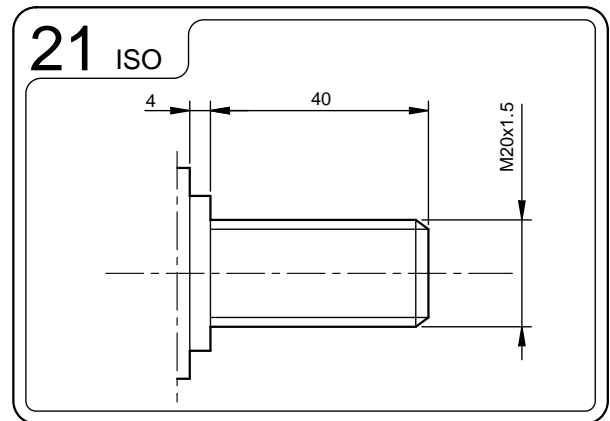
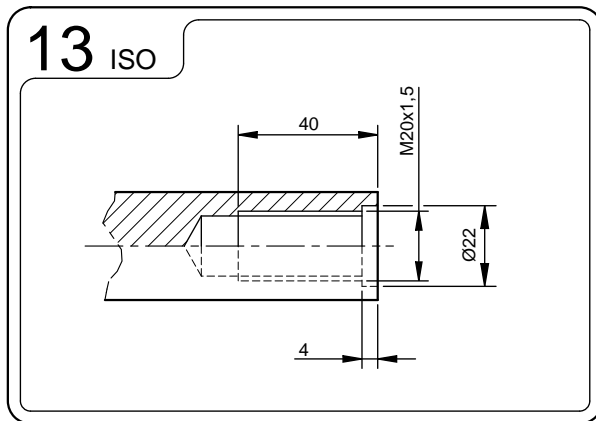
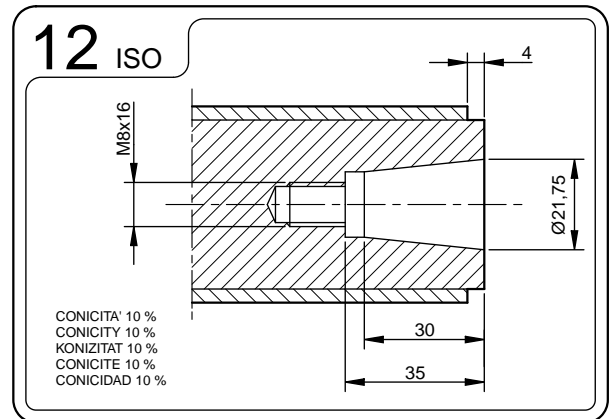
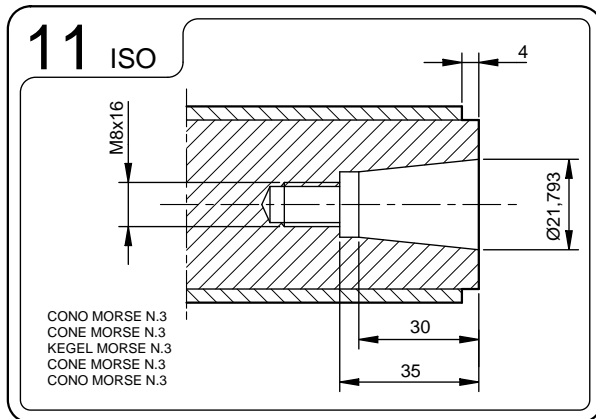
Die Zylinder werden wie folgt identifiziert :

Les vérins sont identifiés comme il suit :

Los cilindros vienen identificados de la siguiente manera:



ATTACCO PORTAELETTRODO ISOLATO SERIE ACCIAIO
INSULATED ELECTRODE HOLDER CONNECTION STEEL SERIES
ISOLIERT ELEKTRODEHALTERANSCHLUSS STAHL REIHE
ATELAGE DU PORTE-ELECTRODE ISOLE SERIE ACIER
CONEXIÓN PORTAELECTRODOS AISLADO SERIE ACERO



PAGINA LASCIATA INTENZIONALMENTE BIANCA

PAGE LEFT INTENTIONALLY BLANK

ABSICHTLICH FREI GELASSENE SEITE

PAGE LAISSEE INTENTIONNELLEMENT BLANCHE

PAGINA DEJADA INTENCIONALMENTE BLANCA



blumec
PNEUMATIC CYLINDERS

I

SERIE CNOMO E34.48.135 N DOPPIO STADIO ALLUMINIO

GB

CNOMO SERIES E34.48.135 N DUAL PISTON IN ALUMINIUM

D

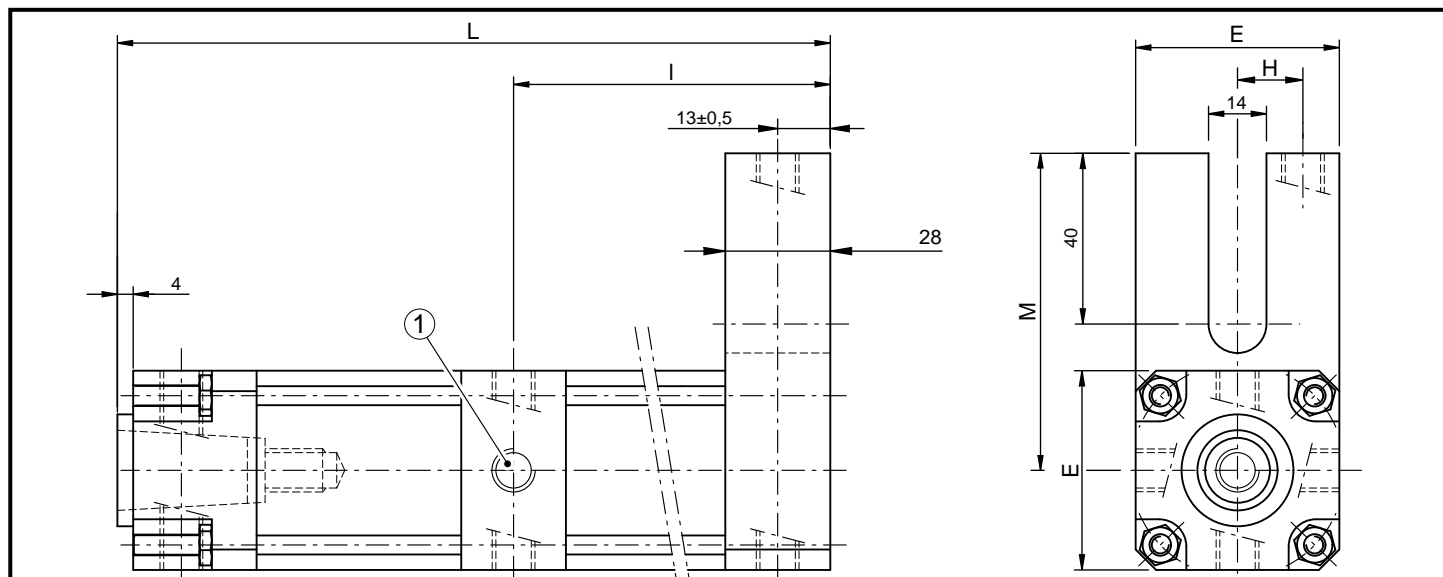
ZWEISTUFIGE CNOMO E34.48.135 N REIHE AUS ALUMINIUM

F

SERIE CNOMO E34.48.135 N DOUBLE ETAGE EN ALUMINIUM

E

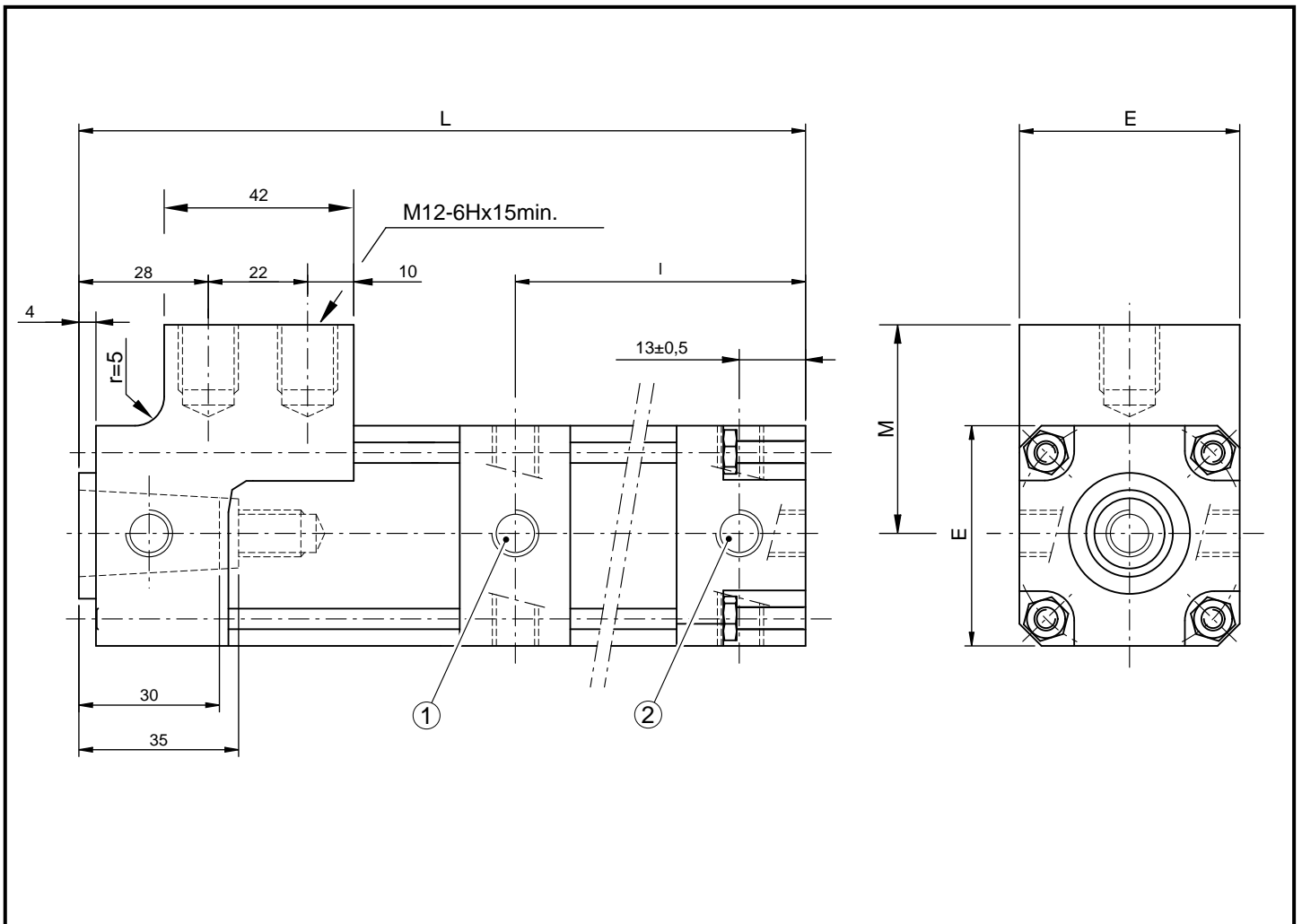
SERIE CNOMO E34.48.135 N DOBLE CAMARA EN ALUMINIO



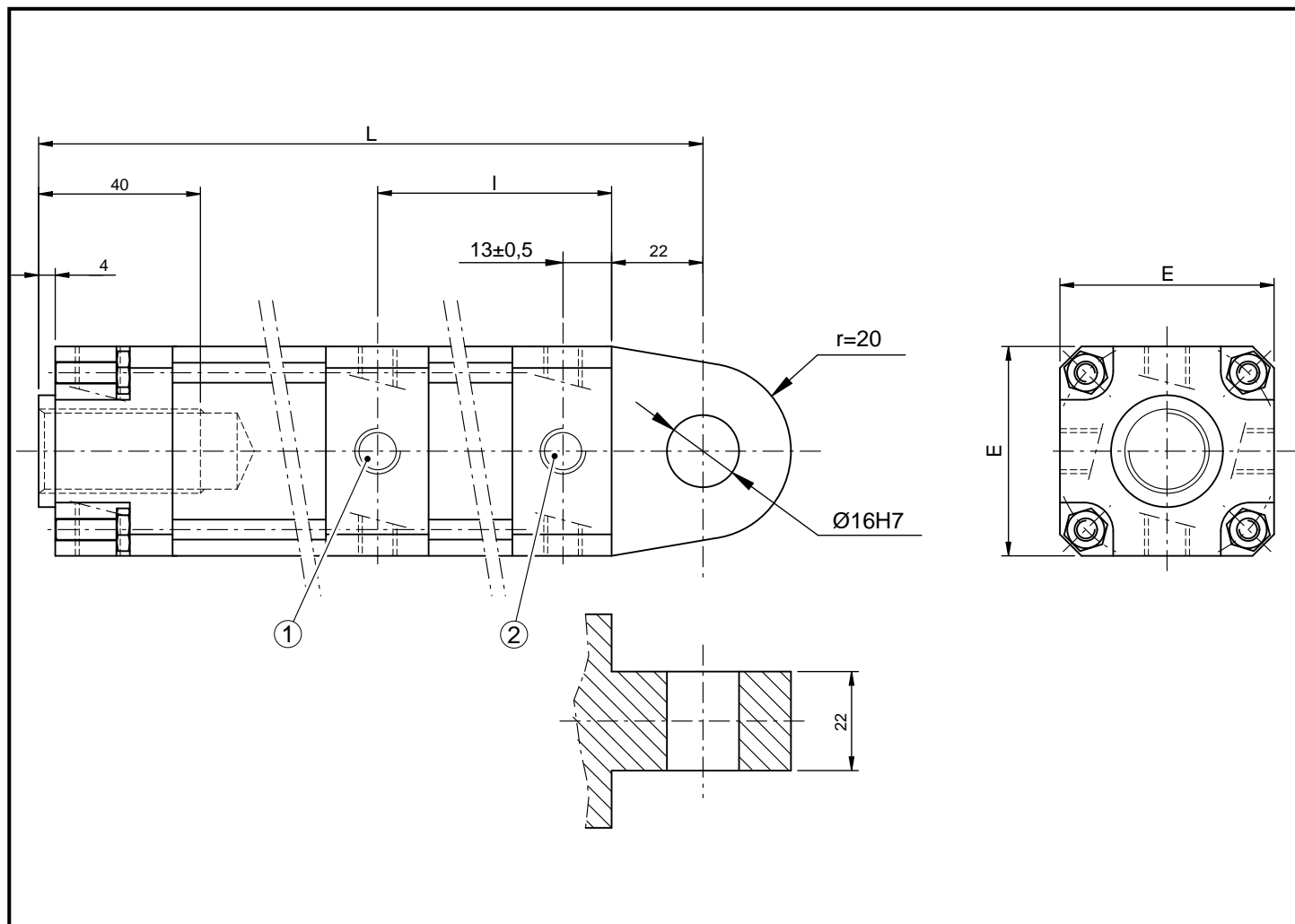
E (mm)	Forza a 10 bar Force at 10 bar Druck bei 10 bar Effort sous 10 bar Fuerza a 10 bar (daN ± 3 %)	Corsa nominale Nominal stroke Nenndruck Course nominale Carrera nominal (mm)	L 0 -5 (mm)	l ± 2 (mm)	H±0,25 (mm)	M (mm)	Fori 1 e 2 Holes 1 and 2 Bohrung 1 und 2 Orifices 1 et 2 Agujero 1 y 2	Identificazione Reference Bezeichnung Identification Identificación
47	219	12.5	130	54	15	75	Rp 1/4	P-2-D-T-A-219-47-12,5-
		25	155	79				P-2-D-T-A-219-47-025-
		40	185	94				P-2-D-T-A-219-47-040-
		63	231	117				P-2-D-T-A-219-47-063-
		80	265	134				P-2-D-T-A-219-47-080-
		100	305	154				P-2-D-T-A-219-47-100-
52	286	12.5	130	54	16,5	80	Rp 1/4	P-2-D-T-A-286-52-12,5-
		25	155	79				P-2-D-T-A-286-52-025-
		40	185	94				P-2-D-T-A-286-52-040-
		63	231	117				P-2-D-T-A-286-52-063-
		80	265	134				P-2-D-T-A-286-52-080-
		100	305	154				P-2-D-T-A-286-52-100-
57	361	12.5	130	54	18	80	Rp 1/4	P-2-D-T-A-361-57-12,5-
		25	155	79				P-2-D-T-A-361-57-025-
		40	185	94				P-2-D-T-A-361-57-040-
		63	231	117				P-2-D-T-A-361-57-063-
		80	265	134				P-2-D-T-A-361-57-080-
		100	305	154				P-2-D-T-A-361-57-100-
62	461	12.5	130	54	19	85	Rp 1/4	P-2-D-T-A-461-62-12,5-
		25	155	79				P-2-D-T-A-461-62-025-
		40	185	94				P-2-D-T-A-461-62-040-
		63	231	117				P-2-D-T-A-461-62-063-
		80	265	134				P-2-D-T-A-461-62-080-
		100	305	154				P-2-D-T-A-461-62-100-
70	592	12.5	130	54	19	90	Rp 3/8	P-2-D-T-A-592-70-12,5-
		25	155	79				P-2-D-T-A-592-70-025-
		40	185	94				P-2-D-T-A-592-70-040-
		63	231	117				P-2-D-T-A-592-70-063-
		80	265	134				P-2-D-T-A-592-70-080-
		100	305	154				P-2-D-T-A-592-70-100-
78	760	12.5	130	54	19	90	Rp 3/8	P-2-D-T-A-760-78-12,5-
		25	155	79				P-2-D-T-A-760-78-025-
		40	185	94				P-2-D-T-A-760-78-040-
		63	231	117				P-2-D-T-A-760-78-063-
		80	265	134				P-2-D-T-A-760-78-080-
		100	305	154				P-2-D-T-A-760-78-100-
90	974	12.5	130	54	19	100	Rp 3/8	P-2-D-T-A-974-90-12,5-
		25	155	79				P-2-D-T-A-974-90-025-
		40	185	94				P-2-D-T-A-974-90-040-
		63	231	117				P-2-D-T-A-974-90-063-
		80	265	134				P-2-D-T-A-974-90-080-
		100	305	154				P-2-D-T-A-974-90-100-

P2DTB

SERIE CNOMO E34.48.135 N DOPPIO STADIO ALLUMINIO
CNOMO SERIES E34.48.135 N DUAL PISTON IN ALUMINIUM
ZWEISTUFIGE CNOMO E34.48.135 N REIHE AUS ALUMINIUM
SERIE CNOMO E34.48.135 N DOUBLE ETAGE EN ALUMINIUM
SERIE CNOMO E34.48.135 N DOBLE CAMARA EN ALLUMINIO



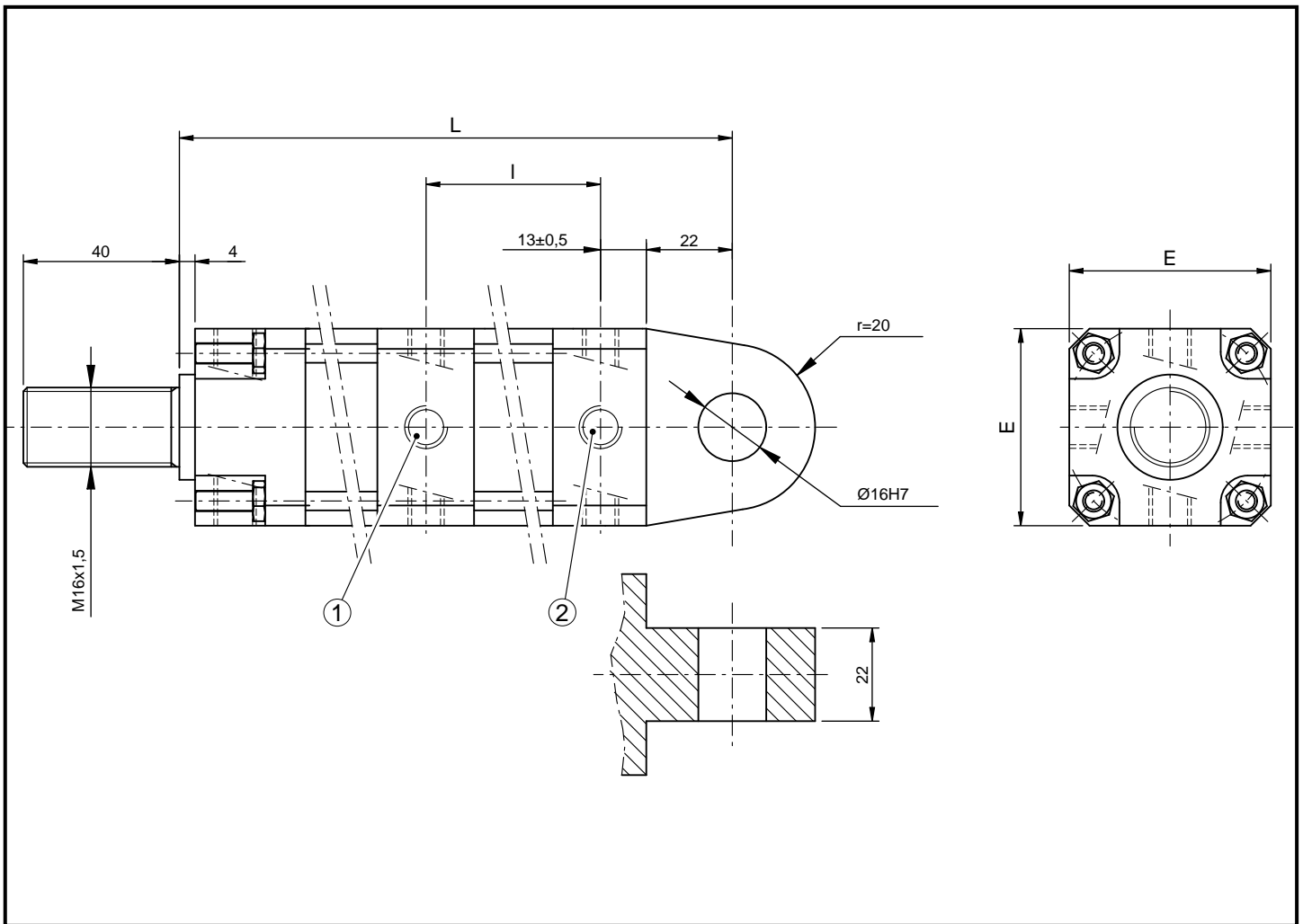
E (mm)	Forza a 10 bar Force at 10 bar Druck bei 10 bar Effort sous 10 bar Fuerza a 10 bar (daN ± 3 %)	Corsa nominale Nominal stroke Nenndruck Course nominale Carrera nominal (mm)	L 0 -5 (mm)	l ± 2 (mm)	H±0,25 (mm)	M (mm)	Fori 1 e 2 Holes 1 and 2 Bohrung 1 und 2 Orifices 1 et 2 Agujero 1 y 2	Identificazione Reference Bezeichnung Identification Identificación
47	219	40	190	94		45	Rp 1/4	P-2-D-T-B-219-47-040-
		80	270	134				P-2-D-T-B-219-47-080-
		100	310	154				P-2-D-T-B-219-47-100-
52	286	40	190	94		50	Rp 1/4	P-2-D-T-B-286-52-040-
		80	270	134				P-2-D-T-B-286-52-080-
		100	310	154				P-2-D-T-B-286-52-100-
57	361	40	190	94		50	Rp 1/4	P-2-D-T-B-361-57-040-
		80	270	134				P-2-D-T-B-361-57-080-
		100	310	154				P-2-D-T-B-361-57-100-
62	461	40	190	94		50	Rp 1/4	P-2-D-T-B-461-62-040-
		80	270	134				P-2-D-T-B-461-62-080-
		100	310	154				P-2-D-T-B-461-62-100-
70	592	40	190	94		63	Rp 3/8	P-2-D-T-B-592-70-040-
		80	270	134				P-2-D-T-B-592-70-080-
		100	310	154				P-2-D-T-B-592-70-100-
78	760	40	190	94		90	Rp 3/8	P-2-D-T-B-760-78-040-
		80	270	134				P-2-D-T-B-760-78-080-
		100	310	154				P-2-D-T-B-760-78-100-



E (mm)	Forza a 10 bar Force at 10 bar Druck bei 10 bar Effort sous 10 bar Fuerza a 10 bar (daN ± 3 %)	Corsa nominale Nominal stroke Nenndruck Course nominale Carrera nominal (mm)	L 0 -5 (mm)	l ± 2 (mm)	H±0,25 (mm)	M (mm)	Fori 1 e 2 Holes 1 and 2 Bohrung 1 und 2 Orifices 1 et 2 Agujero 1 y 2	Identificazione Reference Bezeichnung Identification Identificación
47	219	40	207	94		45	Rp 1/4	P-2-D-T-C-219-47-040-
		80	287	134				P-2-D-T-C-219-47-080-
		100	327	154				P-2-D-T-C-219-47-100-
52	286	40	207	94		50	Rp 1/4	P-2-D-T-C-286-52-040-
		80	287	134				P-2-D-T-C-286-52-080-
		100	327	154				P-2-D-T-C-286-52-100-
57	361	40	207	94		50	Rp 1/4	P-2-D-T-C-361-57-040-
		80	287	134				P-2-D-T-C-361-57-080-
		100	327	154				P-2-D-T-C-361-57-100-
62	461	40	207	94		50	Rp 1/4	P-2-D-T-C-461-62-040-
		80	287	134				P-2-D-T-C-461-62-080-
		100	327	154				P-2-D-T-C-461-62-100-
70	592	40	207	94		63	Rp 3/8	P-2-D-T-C-592-70-040-
		80	287	134				P-2-D-T-C-592-70-080-
		100	327	154				P-2-D-T-C-592-70-100-
78	760	40	207	94		90	Rp 3/8	P-2-D-T-C-760-78-040-
		80	287	134				P-2-D-T-C-760-78-080-
		100	327	154				P-2-D-T-C-760-78-100-

P2DTC

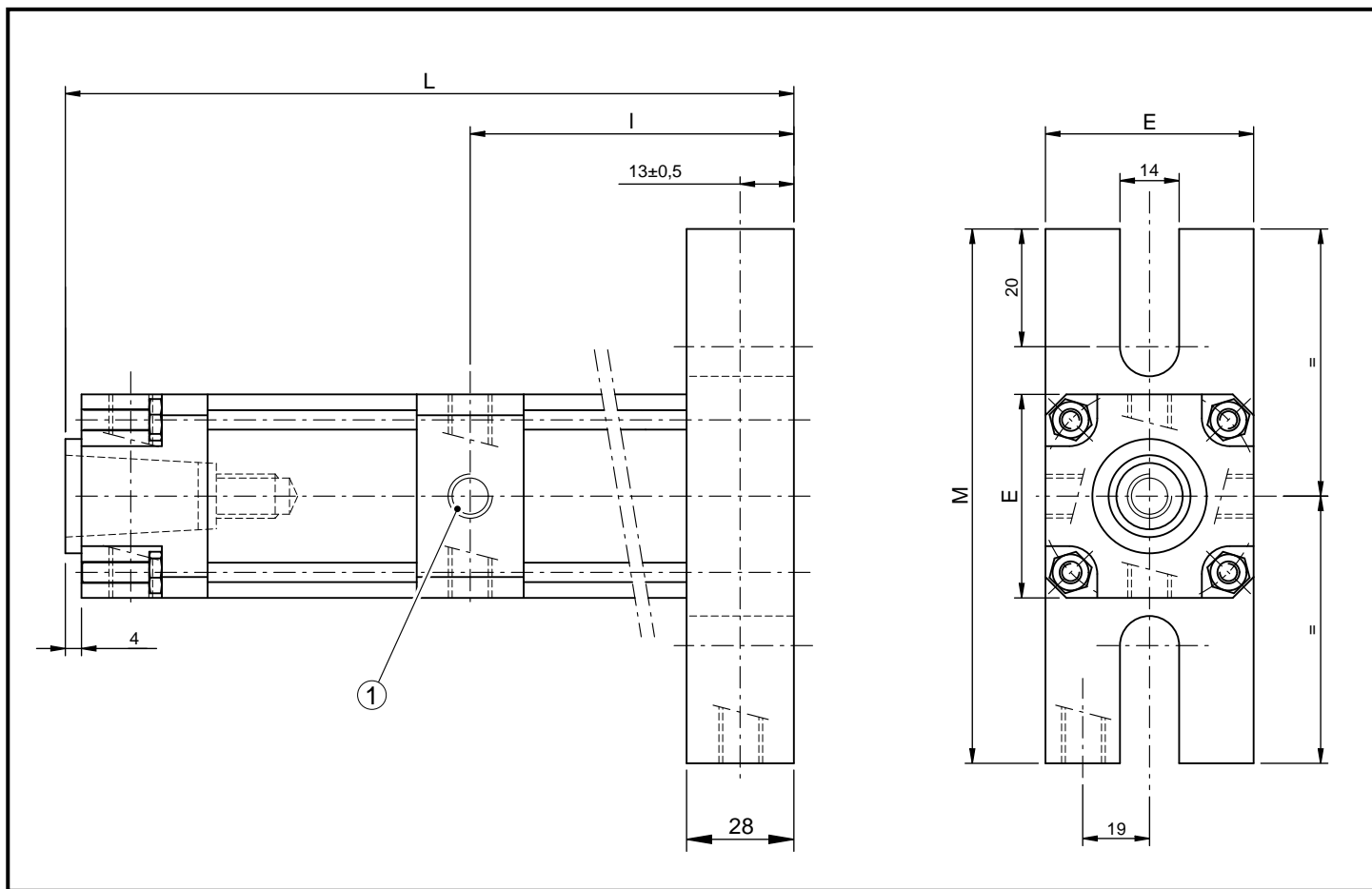
SERIE CNOMO E34.48.135 N DOPPIO STADIO ALLUMINIO
CNOMO SERIES E34.48.135 N DUAL PISTON IN ALUMINIUM
ZWEISTUFIGE CNOMO E34.48.135 N REIHE AUS ALUMINIUM
SERIE CNOMO E34.48.135 N DOUBLE ETAGE EN ALUMINIUM
SERIE CNOMO E34.48.135 N DOBLE CAMARA EN ALUMINIO



E (mm)	Forza a 10 bar Force at 10 bar Druck bei 10 bar Effort sous 10 bar Fuerza a 10 bar (daN ± 3 %)	Corsa nominale Nominal stroke Nenndruck Course nominale Carrera nominal (mm)	L 0 -5 (mm)	I ± 2 (mm)	H±0,25 (mm)	M (mm)	Fori 1 e 2 Holes 1 and 2 Bohrung 1 und 2 Orifices 1 et 2 Agujero 1 y 2	Identificazione Reference Bezeichnung Identification Identificación
47	219	40	207	94		45	Rp 1/4	P-2-D-T-C-219-47-040-
		80	287	134				P-2-D-T-C-219-47-080-
		100	327	154				P-2-D-T-C-219-47-100-
52	286	40	207	94		50	Rp 1/4	P-2-D-T-C-286-52-040-
		80	287	134				P-2-D-T-C-286-52-080-
		100	327	154				P-2-D-T-C-286-52-100-
57	361	40	207	94		50	Rp 1/4	P-2-D-T-C-361-57-040-
		80	287	134				P-2-D-T-C-361-57-080-
		100	327	154				P-2-D-T-C-361-57-100-
62	461	40	207	94		50	Rp 1/4	P-2-D-T-C-461-62-040-
		80	287	134				P-2-D-T-C-461-62-080-
		100	327	154				P-2-D-T-C-461-62-100-
70	592	40	207	94		63	Rp 3/8	P-2-D-T-C-592-70-040-
		80	287	134				P-2-D-T-C-592-70-080-
		100	327	154				P-2-D-T-C-592-70-100-
78	760	40	207	94		90	Rp 3/8	P-2-D-T-C-760-78-040-
		80	287	134				P-2-D-T-C-760-78-080-
		100	327	154				P-2-D-T-C-760-78-100-

SERIE CNOMO E34.48.135 N DOPPIO STADIO ALLUMINIO
CNOMO SERIES E34.48.135 N DUAL PISTON IN ALUMINIUM
ZWEISTUFIGE CNOMO E34.48.135 N REIHE AUS ALUMINIUM
SERIE CNOMO E34.48.135 N DOUBLE ETAGE EN ALUMINIUM
SERIE CNOMO E34.48.135 N DOBLE CAMARA EN ALUMINIO

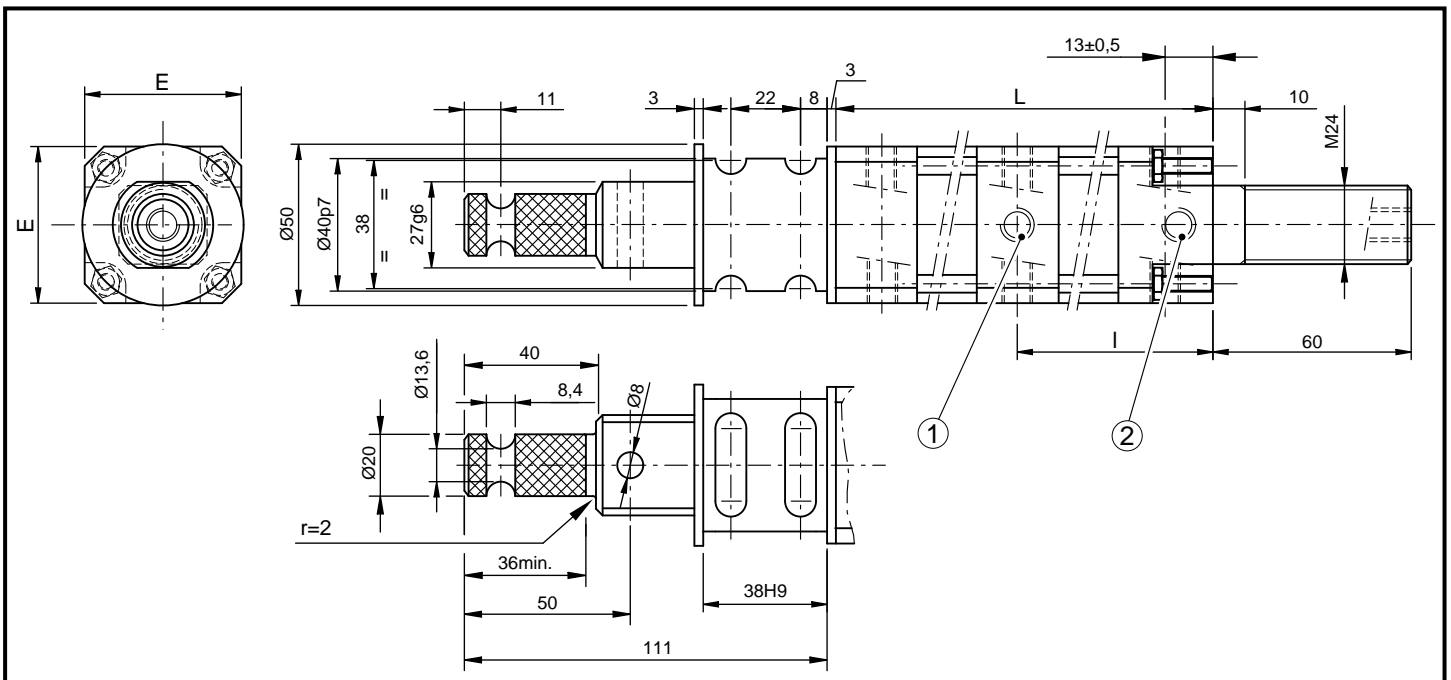
P2DTE



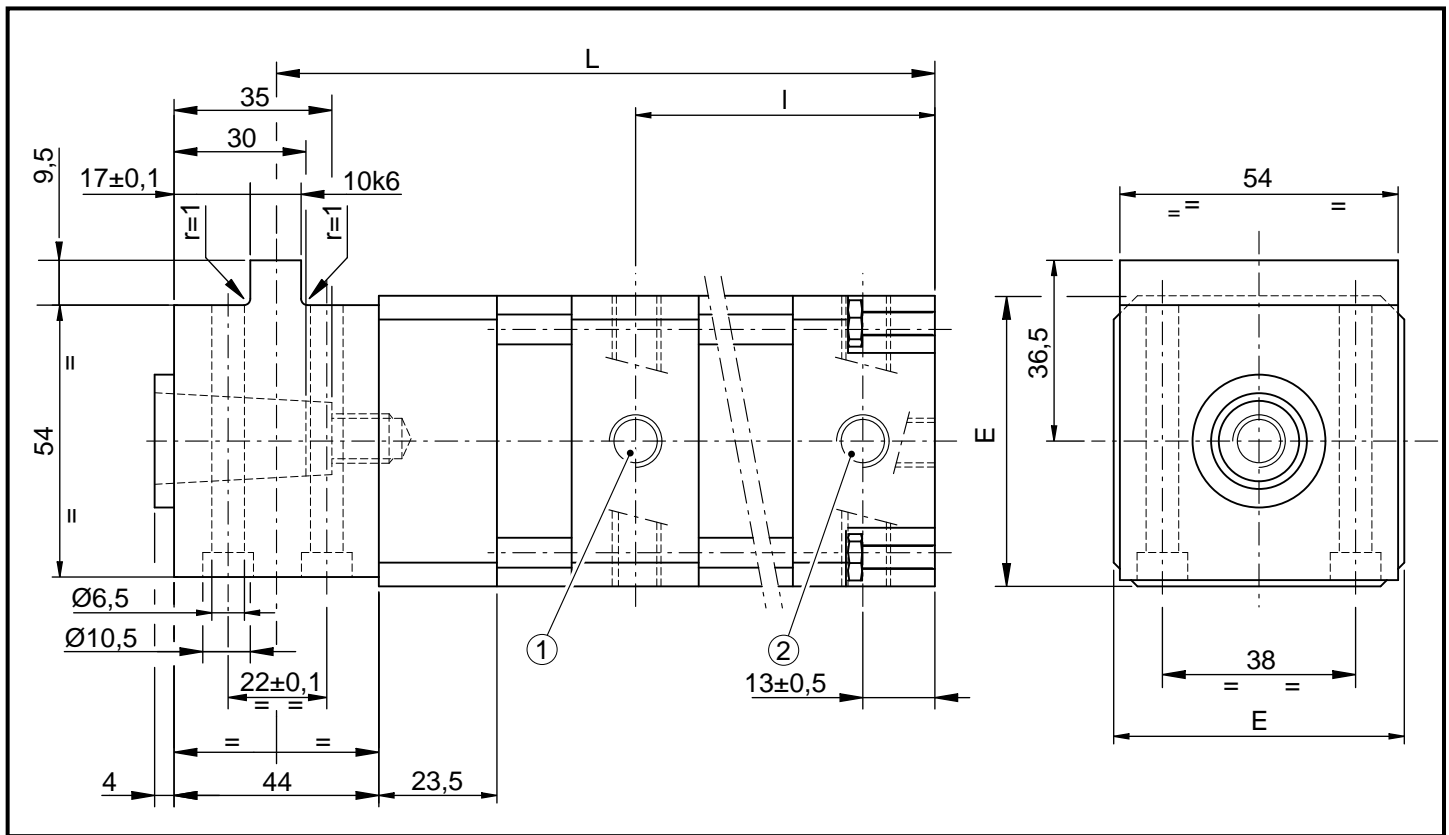
E (mm)	Forza a 10 bar Force at 10 bar Druck bei 10 bar Effort sous 10 bar Fuerza a 10 bar (daN ± 3 %)	Corsa nominale Nominal stroke Nenndruck Course nominale Carrera nominal (mm)	L 0 -5 (mm)	l ± 2 (mm)	H±0,25 (mm)	M (mm)	Fori 1 e 2 Holes 1 and 2 Bohrung 1 und 2 Orifices 1 et 2 Agujero 1 y 2	Identificazione Reference Bezeichnung Identification Identificación
70	592	63	231	117		160		P-2-D-T-E-592-70-063-
		100	305	154				P-2-D-T-E-592-70-100-
78	760	63	231	117		160		P-2-D-T-E-760-78-063-
		100	305	154				P-2-D-T-E-760-78-100-
90	974	63	231	117		160		P-2-D-T-E-974-90-063-
		100	305	154				P-2-D-T-E-974-90-100-
110	1500	63	231	117		200		P-2-D-T-E-1500-110-063- ...
		100	305	154				P-2-D-T-E-1500-110-100- ...
135	2400	63	231	117		200		P-2-D-T-E-2400-135-063- ...
		100	305	154				P-2-D-T-E-2400-135-100- ...

P2DTF

SERIE BLUMEC TRIPLO STADIO IN ALLUMINIO
BLUMEC SERIES ALUMINIUM TRIPLE PISTON
BLUMEC REIHE ALUMINIUM DREI STUFEN
SERIE BLUMEC TRIPLE ETAGE EN ALUMINIUM
SERIE BLUMEC DE TRIPLE CAMARA AISLADO EN ALUMINIO



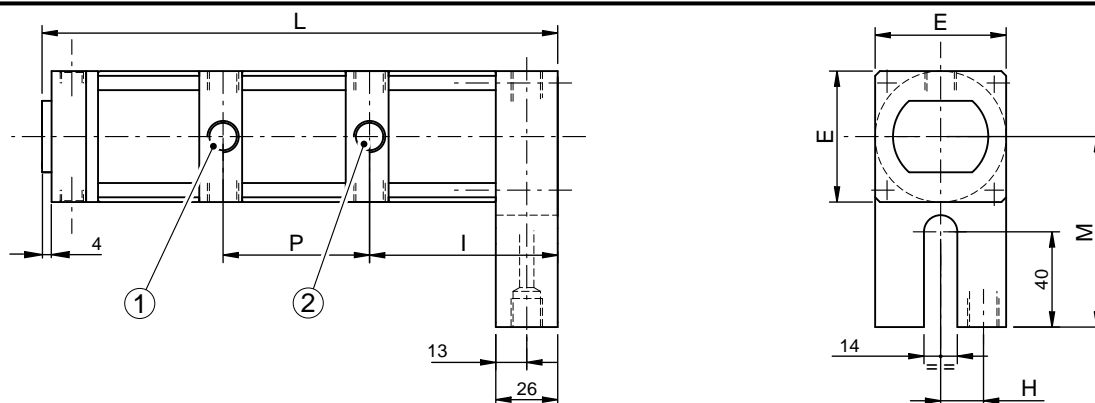
E (mm)	Forza a 10 bar Force at 10 bar Druck bei 10 bar Effort sous 10 bar Fuerza a 10 bar (daN ± 3 %)	Corsa nominale Nominal stroke Nenndruck Course nominale Carrera nominal (mm)	L 0 -5 (mm)	I ± 2 (mm)	H±0,25 (mm)	M (mm)	Fori 1 e 2 Holes 1 and 2 Bohrung 1 und 2 Orifices 1 et 2 Agujero 1 y 2	Identificazione Reference Bezeichnung Identification Identificación
47	219	40	181	94			Rp 1/4	P-2-D-T-F-219-47-040-
		63	227	117				P-2-D-T-F-219-47-063-
		80	261	134				P-2-D-T-F-219-47-080-
		100	301	154				P-2-D-T-F-219-47-100-
52	286	40	181	94			Rp 1/4	P-2-D-T-F-286-52-040-
		63	227	117				P-2-D-T-F-286-52-063-
		80	261	134				P-2-D-T-F-286-52-080-
		100	301	154				P-2-D-T-F-286-52-100-
57	361	40	181	94			Rp 1/4	P-2-D-T-F-361-57-040-
		63	227	117				P-2-D-T-F-361-57-063-
		80	261	134				P-2-D-T-F-361-57-080-
		100	301	154				P-2-D-T-F-361-57-100-
62	461	40	181	94			Rp 1/4	P-2-D-T-F-461-62-040-
		63	227	117				P-2-D-T-F-461-62-063-
		80	261	134				P-2-D-T-F-461-62-080-
		100	301	154				P-2-D-T-F-461-62-100-
70	592	40	181	94			Rp 3/8	P-2-D-T-F-592-70-040-
		63	227	117				P-2-D-T-F-592-70-063-
		80	261	134				P-2-D-T-F-592-70-080-
		100	301	154				P-2-D-T-F-592-70-100-
78	760	40	181	94			Rp 3/8	P-2-D-T-F-760-78-040-
		63	227	117				P-2-D-T-F-760-78-063-
		80	261	134				P-2-D-T-F-760-78-080-
		100	301	154				P-2-D-T-F-760-78-100-
90	974	40	181	94			Rp 3/8	P-2-D-T-F-974-90-040-
		63	227	117				P-2-D-T-F-974-90-063-
		80	261	134				P-2-D-T-F-974-90-080-
		100	301	154				P-2-D-T-F-974-90-100-
		125	351	154				P-2-D-T-F-974-90-125-



E (mm)	Forza a 10 bar Force at 10 bar Druck bei 10 bar Effort sous 10 bar Fuerza a 10 bar (daN ± 3 %)	Corsa nominale Nominal stroke Nenndruck Course nominale Carrera nominal (mm)	L 0 -5 (mm)	l ± 2 (mm)	H±0,25 (mm)	M (mm)	Fori 1 e 2 Holes 1 and 2 Bohrung 1 und 2 Orifices 1 et 2 Agujero 1 y 2	Identificazione Reference Bezeichnung Identification Identificación
47	219	40	203	94			Rp 1/4	P-2-D-T-L-219-47-040-
		63	249	117				P-2-D-T-L-219-47-063-
		80	283	134				P-2-D-T-L-219-47-080-
		100	323	154				P-2-D-T-L-219-47-100-
52	286	40	203	94			Rp 1/4	P-2-D-T-L-286-52-040-
		63	249	117				P-2-D-T-L-286-52-063-
		80	283	134				P-2-D-T-L-286-52-080-
		100	323	154				P-2-D-T-L-286-52-100-
57	361	40	203	94			Rp 1/4	P-2-D-T-L-361-57-040-
		63	249	117				P-2-D-T-L-361-57-063-
		80	283	134				P-2-D-T-L-361-57-080-
		100	323	154				P-2-D-T-L-361-57-100-
62	461	40	203	94			Rp 1/4	P-2-D-T-L-461-62-040-
		63	249	117				P-2-D-T-L-461-62-063-
		80	283	134				P-2-D-T-L-461-62-080-
		100	323	154				P-2-D-T-L-461-62-100-
70	592	40	203	94			Rp 3/8	P-2-D-T-L-592-70-040-
		63	249	117				P-2-D-T-L-592-70-063-
		80	283	134				P-2-D-T-L-592-70-080-
		100	323	154				P-2-D-T-L-592-70-100-
78	760	40	203	94			Rp 3/8	P-2-D-T-L-760-78-040-
		63	249	117				P-2-D-T-L-760-78-063-
		80	283	134				P-2-D-T-L-760-78-080-
		100	323	154				P-2-D-T-L-760-78-100-
90	974	40	203	94			Rp 3/8	P-2-D-T-L-974-90-040-
		63	249	117				P-2-D-T-L-974-90-063-
		80	283	134				P-2-D-T-L-974-90-080-
		100	323	154				P-2-D-T-L-974-90-100-

P3DTA

SERIE BLUMEC TRIPLO STADIO IN ALLUMINIO
BLUMEC SERIES ALUMINIUM TRIPLE PISTON
BLUMEC REIHE ALUMINIUM DREI STUFEN
SERIE BLUMEC TRIPLE ETAGE EN ALUMINIUM
SERIE BLUMEC DE TRIPLE CAMARA AISLADO EN ALUMINIO



E (mm)	Forza a 10 bar Force at 10 bar Druck bei 10 bar Effort sous 10 bar Fuerza a 10 bar (daN ± 3 %)	Corsa nominale Nominal stroke Nenndruck Course nominale Carrera nominal (mm)	L 0 -5 (mm)	I ± 2 (mm)	P (mm)	H±0,25 (mm)	M (mm)	Fori 1 e 2 Holes 1 and 2 Bohrung 1 und 2 Orifices 1 et 2 Agujero 1 y 2	Identificazione Reference Bezeichnung Identification Identificación	
47	330	12.5	179	66.5	49	15	75	Rp 1/4	P-3-D-T-A-330-47-12,5- ...	
		25	216.5	79	61.5				P-3-D-T-A-330-47-025-	
		40	261.5	94	76.5				P-3-D-T-A-330-47-040-	
		63	330.5	117	99.5				P-3-D-T-A-330-47-063-	
		80	381.5	134	116.5				P-3-D-T-A-330-47-080-	
52	430	100	441.5	154	136.5	P-3-D-T-A-330-47-100-	16.5	80	Rp 1/4	P-3-D-T-A-430-52-12,5- ...
		12.5	179	66.5	49	P-3-D-T-A-430-52-025-				
		25	216.5	79	61.5	P-3-D-T-A-430-52-040-				
		40	261.5	94	76.5	P-3-D-T-A-430-52-063-				
		63	330.5	117	99.5	P-3-D-T-A-430-52-080-				
57	540	80	381.5	134	116.5	P-3-D-T-A-430-52-100-	18	80	Rp 1/4	P-3-D-T-A-540-57-12,5- ...
		12.5	179	66.5	49	P-3-D-T-A-540-57-025-				
		25	216.5	79	61.5	P-3-D-T-A-540-57-040-				
		40	261.5	94	76.5	P-3-D-T-A-540-57-063-				
		63	330.5	117	99.5	P-3-D-T-A-540-57-080-				
62	670	80	381.5	134	116.5	P-3-D-T-A-540-57-100-	19	85	Rp 1/4	P-3-D-T-A-670-62-12,5- ...
		12.5	179	66.5	49	P-3-D-T-A-670-62-025-				
		25	216.5	79	61.5	P-3-D-T-A-670-62-040-				
		40	261.5	94	76.5	P-3-D-T-A-670-62-063-				
		63	330.5	117	99.5	P-3-D-T-A-670-62-080-				
70	880	80	381.5	134	116.5	P-3-D-T-A-670-62-100-	19	90	Rp 3/8	P-3-D-T-A-880-70-12,5- ...
		12.5	179	66.5	49	P-3-D-T-A-880-70-025-				
		25	216.5	79	61.5	P-3-D-T-A-880-70-040-				
		40	261.5	94	76.5	P-3-D-T-A-880-70-063-				
		63	330.5	117	99.5	P-3-D-T-A-880-70-080-				
78	1120	80	381.5	134	116.5	P-3-D-T-A-880-70-100-	19	90	Rp 3/8	P-3-D-T-A-1120-78-12,5- ...
		12.5	179	66.5	49	P-3-D-T-A-1120-78-025- ...				
		25	216.5	79	61.5	P-3-D-T-A-1120-78-040- ...				
		40	261.5	94	76.5	P-3-D-T-A-1120-78-063- ...				
		63	330.5	117	99.5	P-3-D-T-A-1120-78-080- ...				
90	1450	80	381.5	134	116.5	P-3-D-T-A-1120-78-100- ...	19	100	Rp 3/8	P-3-D-T-A-1450-90-12,5- ..
		12.5	179	66.5	49	P-3-D-T-A-1450-90-025- ...				
		25	216.5	79	61.5	P-3-D-T-A-1450-90-040- ...				
		40	261.5	94	76.5	P-3-D-T-A-1450-90-063- ...				
		63	330.5	117	99.5	P-3-D-T-A-1450-90-080- ...				
110	2290	80	381.5	134	116.5	P-3-D-T-A-1450-90-100- ...	19	130	Rp 3/8	P-3-D-T-A-2290-110-12,5- .
		12.5	179	66.5	49	P-3-D-T-A-2290-110-025- .				
		25	216.5	79	61.5	P-3-D-T-A-2290-110-040- .				
		40	261.5	94	76.5	P-3-D-T-A-2290-110-063- .				
		63	330.5	117	99.5	P-3-D-T-A-2290-110-080- .				
		100	441.5	154	136.5	P-3-D-T-A-2290-110-100- .				

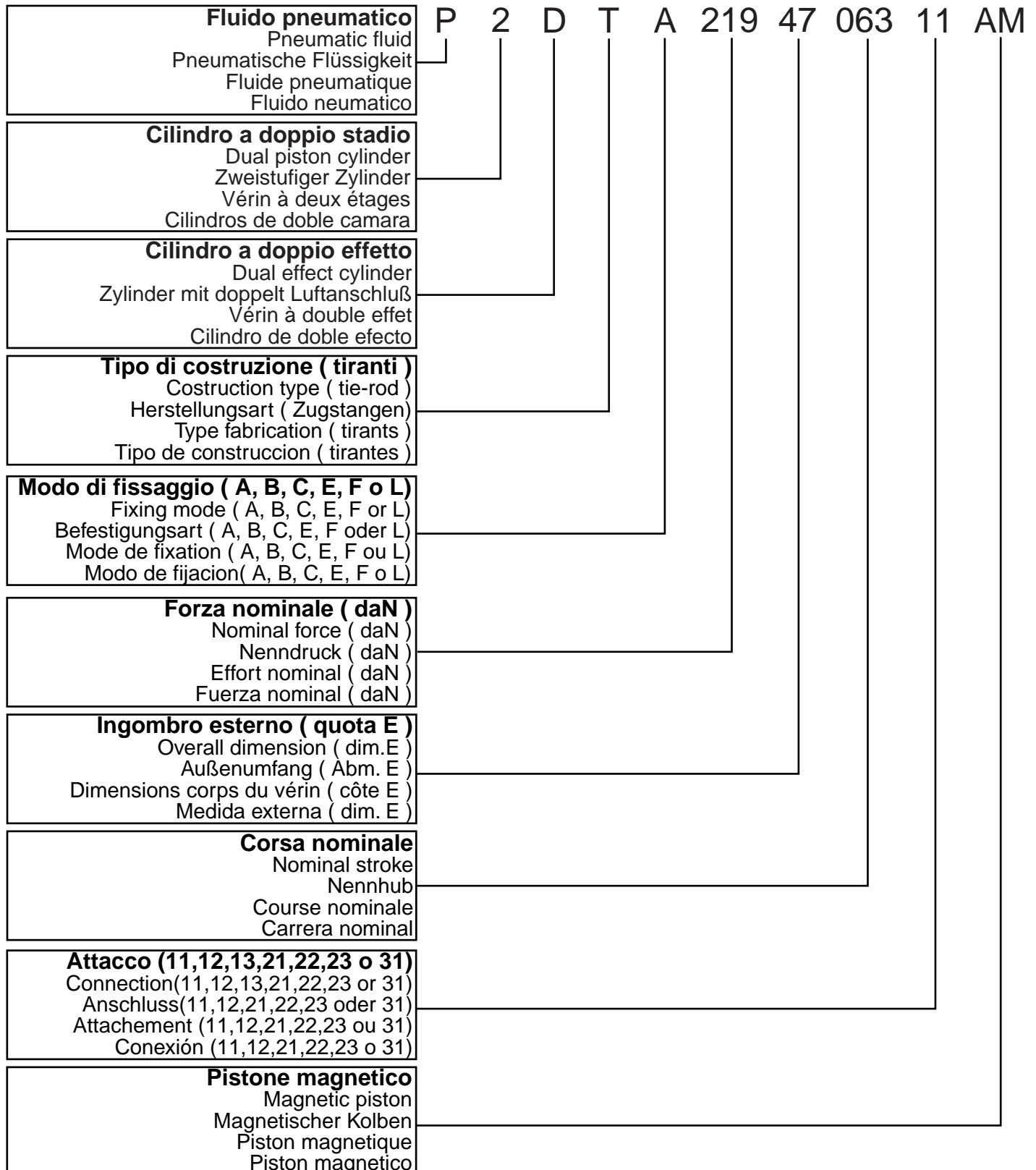
I cilindri vengono identificati secondo le modalità seguenti :

The cylinders are identified as follows :

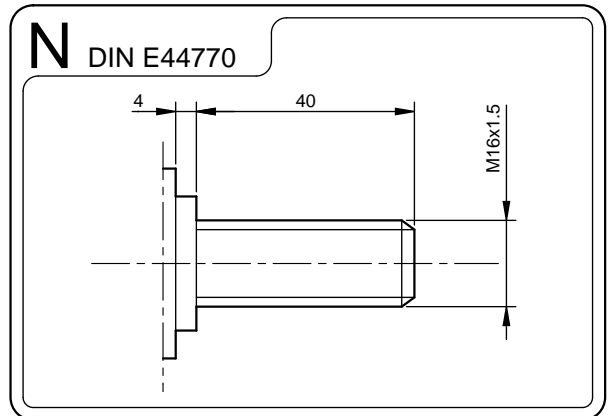
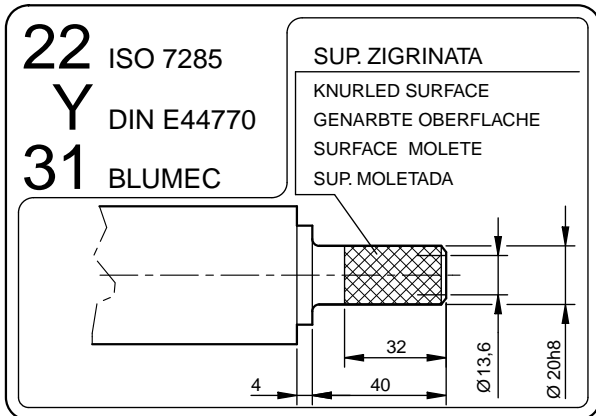
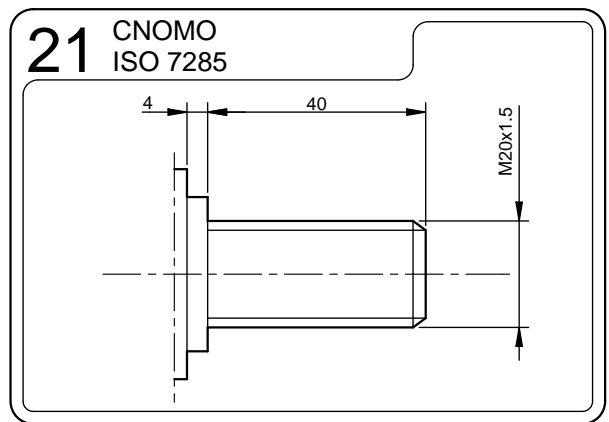
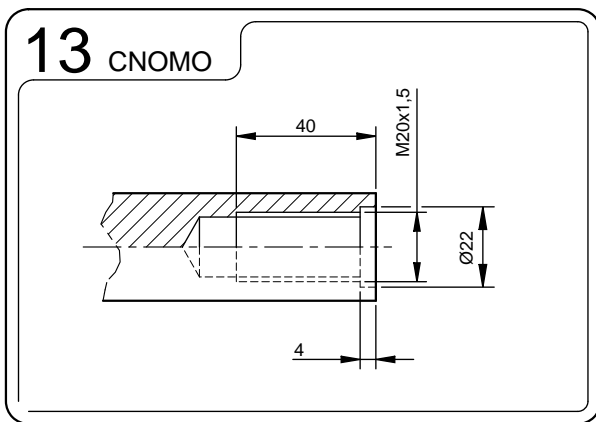
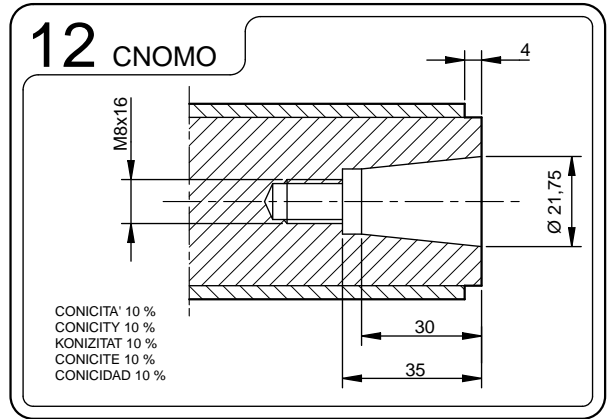
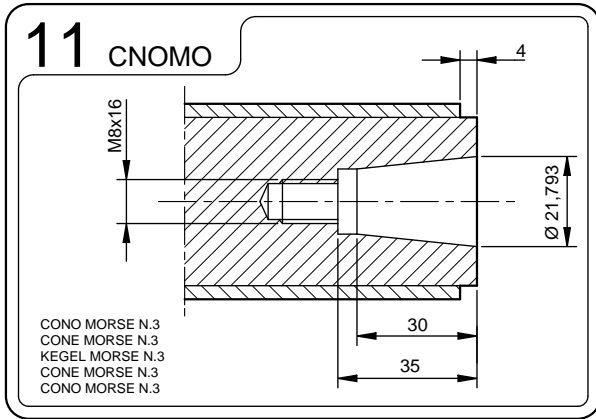
Die Zylinder werden wie folgt identifiziert :

Les vérins sont identifiés comme il suit :

Los cilindros vienen identificados de la siguiente manera:

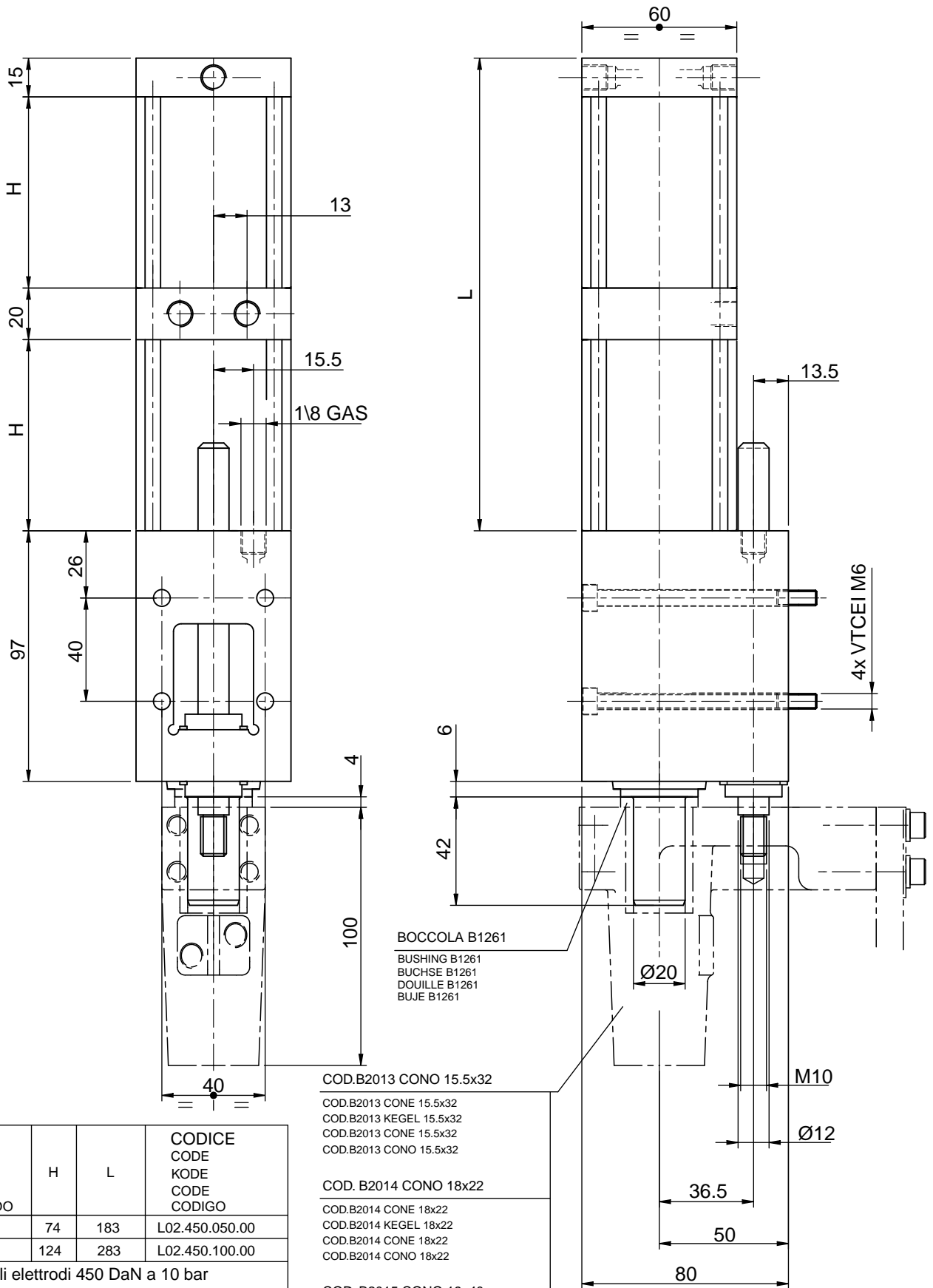


ATTACCO PORTAELETTRODO ISOLATO SERIE ALLUMINIO
INSULATED ELECTRODE HOLDER CONNECTION ALUMINIUM SERIES
ISOLIERT ELEKTRODEHALTERANSCHLUSS ALUMINIUM REIHE
ATELAGE DU PORTE-ELECTRODE ISOLE SERIE ALUMINIUM
CONEXIÓN PORTAELECTRODOS AISLADO SERIE ALUMINIO



L02

CILINDRO DOPPIO STADIO
DOUBLE ACTING CYLINDER
DOPPEL - HUB ZYLINDER
VERIN A DOUBLE COURSE
CILINDRO DE DOBLE RECORRIDO



BOCCOLA B1261
 BUSHING B1261
 BUCHSE B1261
 DOUILLE B1261
 BUJE B1261

COD.B2013 CONO 15.5x32

COD.B2013 CONE 15.5x32
 COD.B2013 KEGEL 15.5x32
 COD.B2013 CONE 15.5x32
 COD.B2013 CONO 15.5x32

COD. B2014 CONO 18x22

COD.B2014 CONE 18x22
 COD.B2014 KEGEL 18x22
 COD.B2014 CONE 18x22
 COD.B2014 CONO 18x22

COD. B2015 CONO 19x40

COD.B2015 CONE 19x40
 COD.B2015 KEGEL 19x40
 COD.B2015 CONE 19x40
 COD.B2015 CONO 19x40

CORSA STROKE HUB COURSE RECORRIDO	H	L	CODICE CODE KODE CODE CODIGO
50	74	183	L02.450.050.00
100	124	283	L02.450.100.00

Forza agli elettrodi 450 DaN a 10 bar

Electrode force 450 DaN at 10 bar

Elektrodendruck 450 DaN bei 10 bar

Force aux électrodes 450 DaN à 10 bar

Fuerza de los electrodos 450 DaN a 10 bar

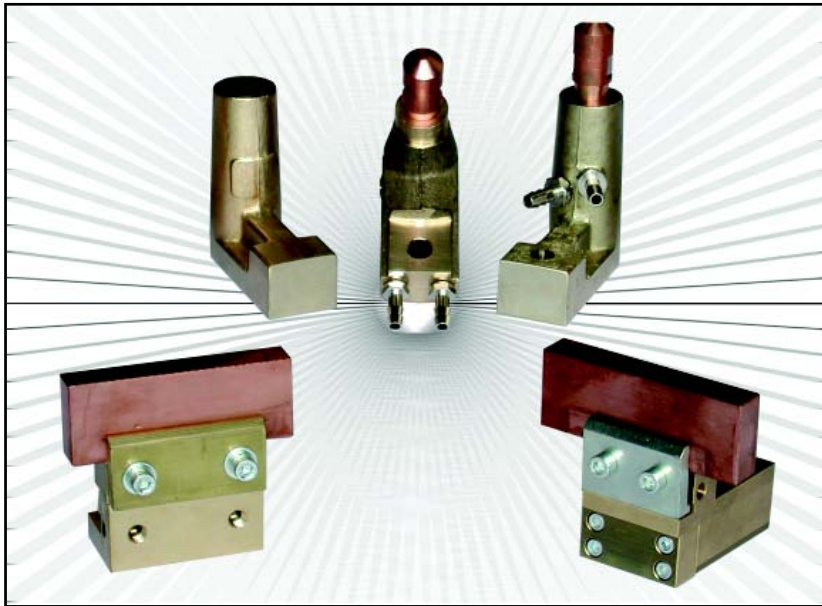
PAGINA LASCIATA INTENZIONALMENTE BIANCA

PAGE LEFT INTENTIONALLY BLANK

ABSICHTLICH FREI GELASSENE SEITE

PAGE LAISSEE INTENTIONNELLEMENT BLANCHE

PAGINA DEJADA INTENCIONALMENTE BLANCA



blumtec
PNEUMATIC CYLINDERS

I

PORTAELETTRODI

GB

ELECTRODEHOLDER

D

ELEKTRODENHALTER

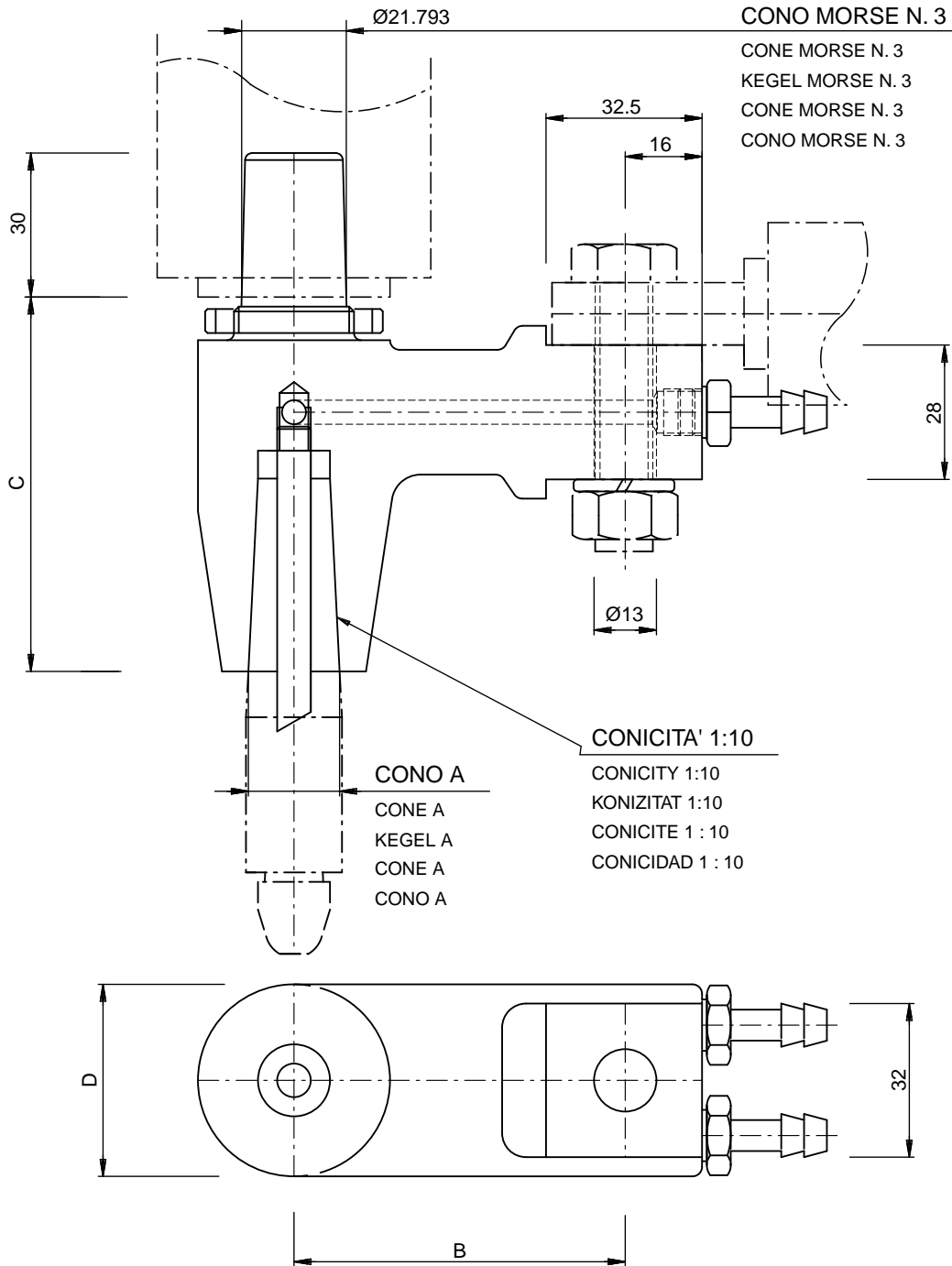
F

PORTE-ELECTRODES

E

PORTAELECTRODOS

PORTAELETTRODO PER TRECCIA
ELECTRODEHOLDER FOR CABLE
ELEKTRODEHALTER FUER KABEL
PORTE-ELECTRODES POUR CABLE
PORTAELECTRODOS PARA CABLE



CONO A CONE A KEGEL A CONE A CONO A	B	C	D	CODICE GEM GEM CODE GEM KODE CODE GEM CODIGO GEM	CODICE FIAT FIAT CODE FIAT KODE CODE FIAT CODIGO FIAT
15,5x32	69	70	40	B1109	31548728
18x22	69	78	40	B1110	
19x40	69	78	40	B1111	31548732
24,5x50	85	85	45	B1289	8152837099

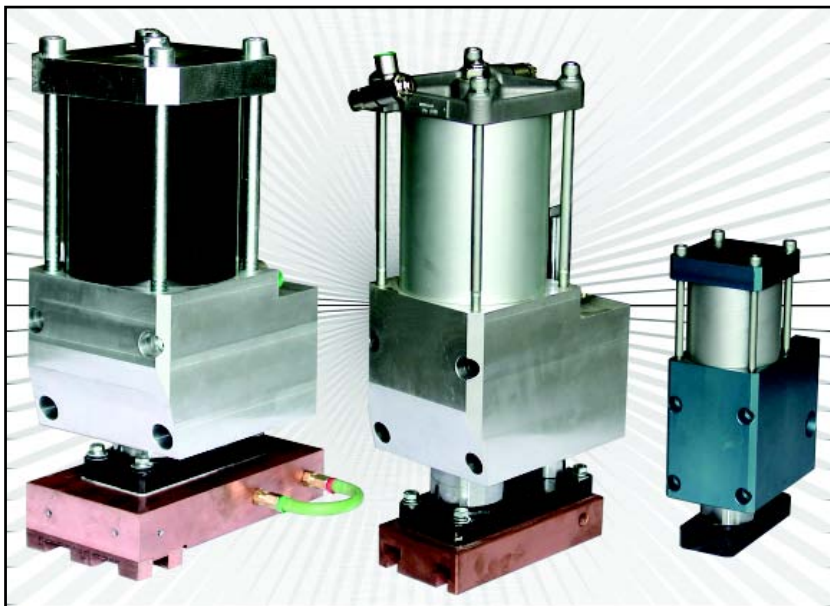
PAGINA LASCIATA INTENZIONALMENTE BIANCA

PAGE LEFT INTENTIONALLY BLANK

ABSICHTLICH FREI GELASSENE SEITE

PAGE LAISSEE INTENTIONNELLEMENT BLANCHE

PAGINA DEJADA INTENCIONALMENTE BIANCA



blumec
PNEUMATIC CYLINDERS

I

CILINDRI DOPPIA CORSA

GB

DOUBLE ACTING CYLINDERS

D

DOPPEL - HUB ZYLINDER

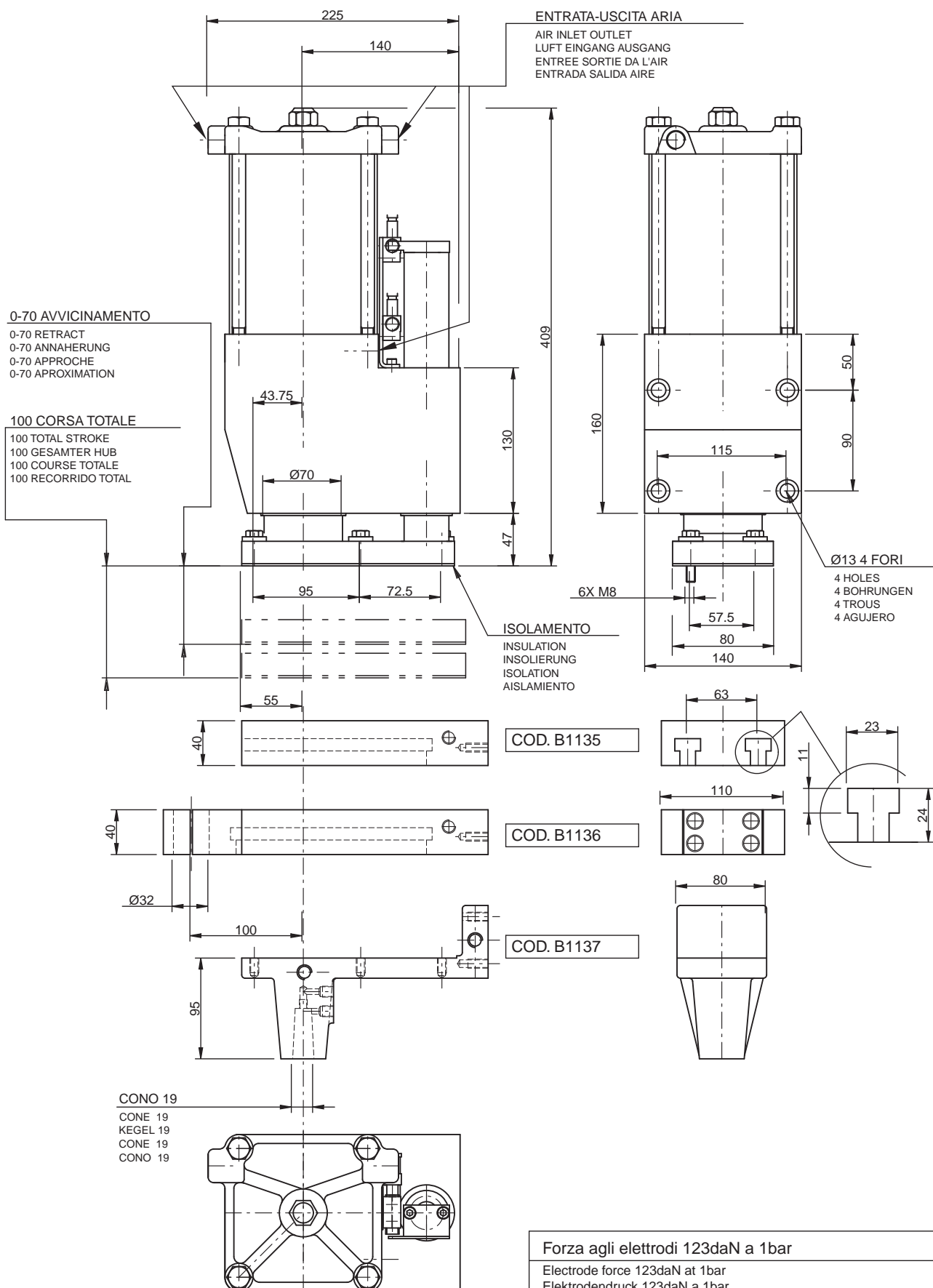
F

VERINS A DOUBLE COURSE

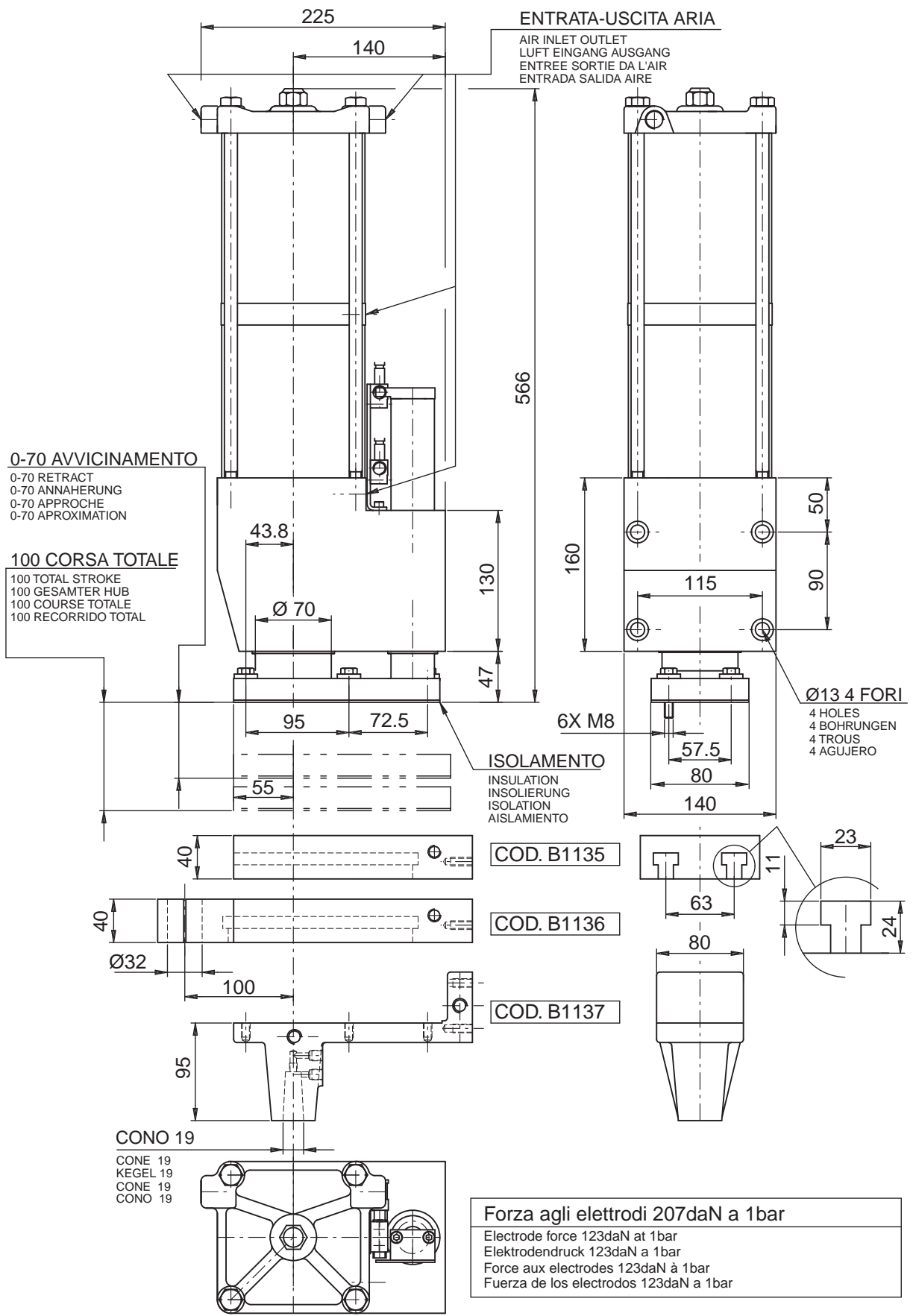
E

CILINDROS DE DOBLE RECORRIDO

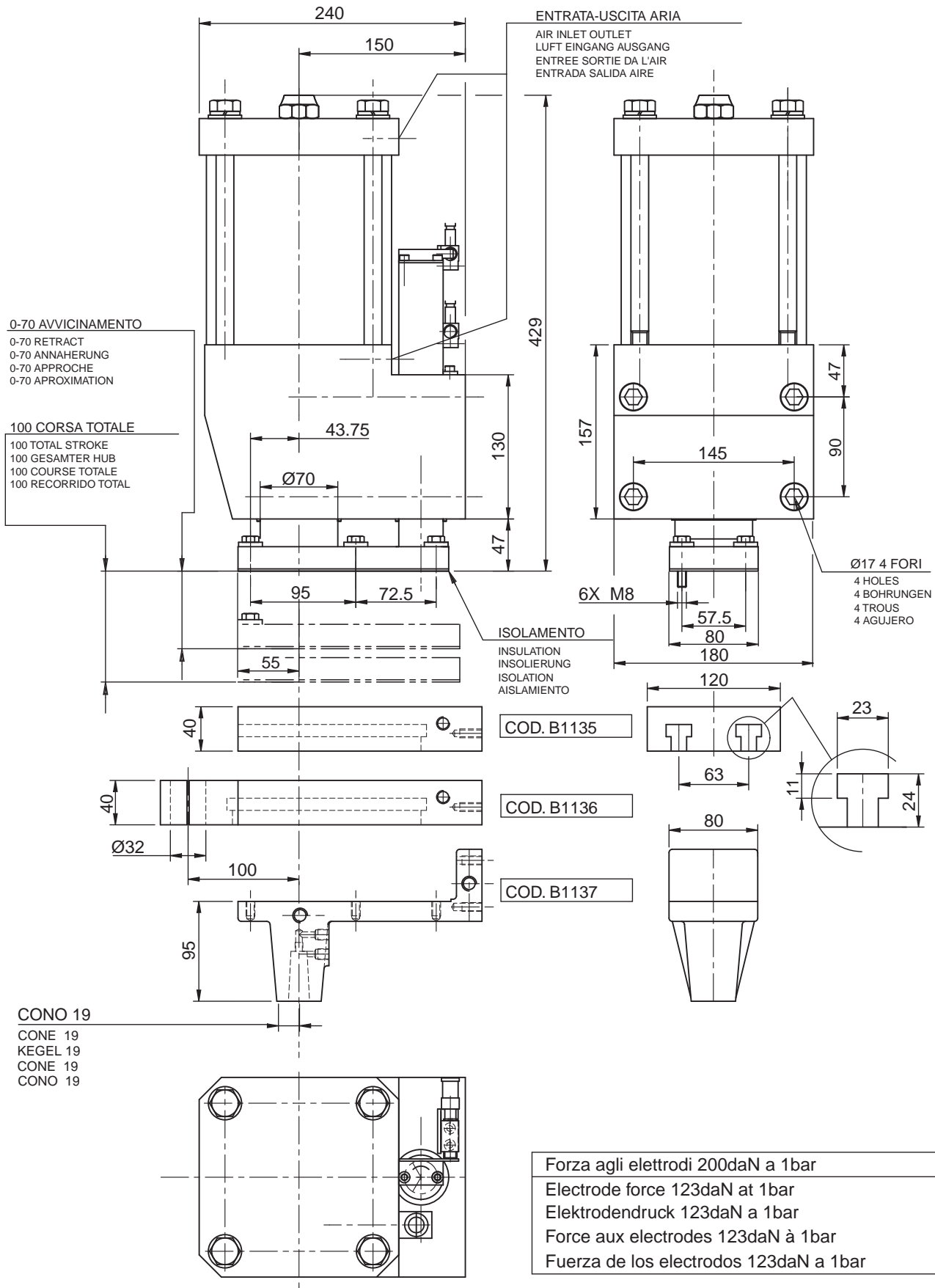
CILINDRO DOPPIA CORSA DIAMETRO 125 MM MOD. G25
DOUBLE ACTING CYLINDER DIAM. 125 MM MOD. G25
DOPPEL-HUB ZYLINDER DURCH. 125 MM MOD. G25
VERIN DOUBLE COURSE DIAM. 125 MM MOD. G25
CABEZAL DE DOBLE RECORRIDO DIAMETRO 125 MM. MOD.G 25



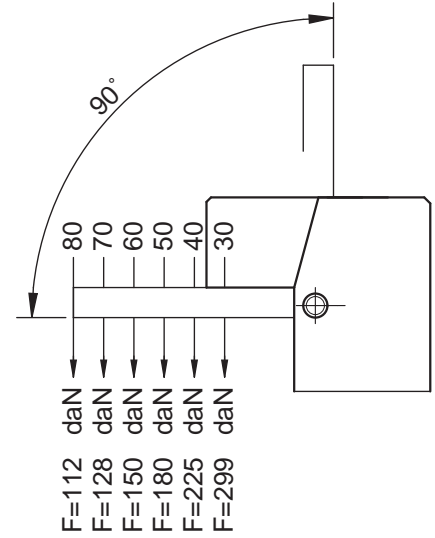
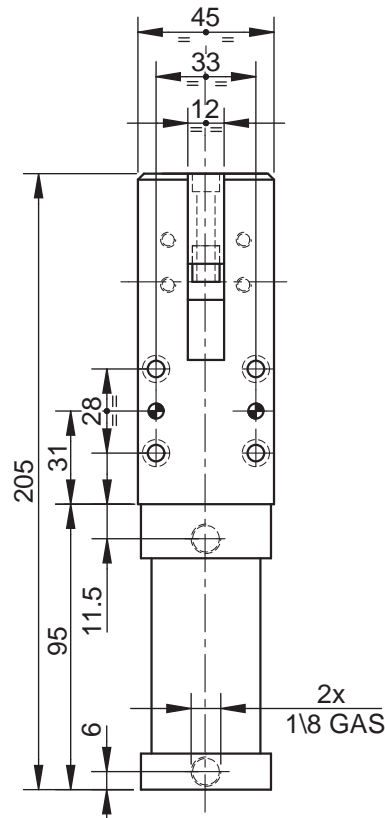
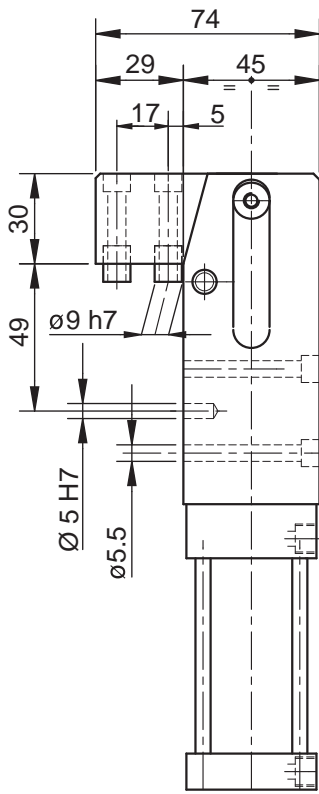
CILINDRO DOPPIO STADIO DOPPIA CORSA DIAMETRO 125 MM MOD. G25.10
DUAL PISTON DOUBLE ACTING CYLINDER DIAM. 125 MM MOD. G25.10
ZWEISTUFIGER DOPPEL-HUB ZYLINDER DURCH. 125 MM MOD. G25.10
VERIN DOUBLE ETAGE DOUBLE COURSE DIAM. 125 MM MOD. G25.10
CABEZAL DE DOBLE CAMARA CON DOBLE RECORRIDO DIAMETRO 125 MM. MOD.G 25.10



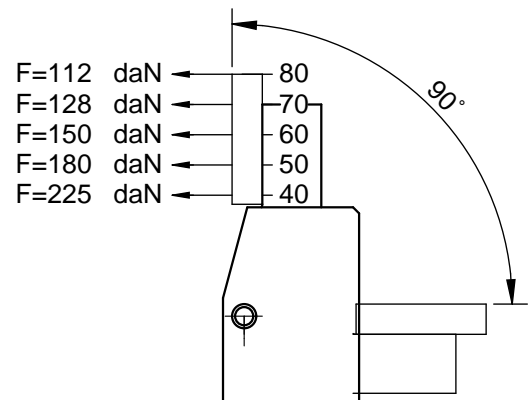
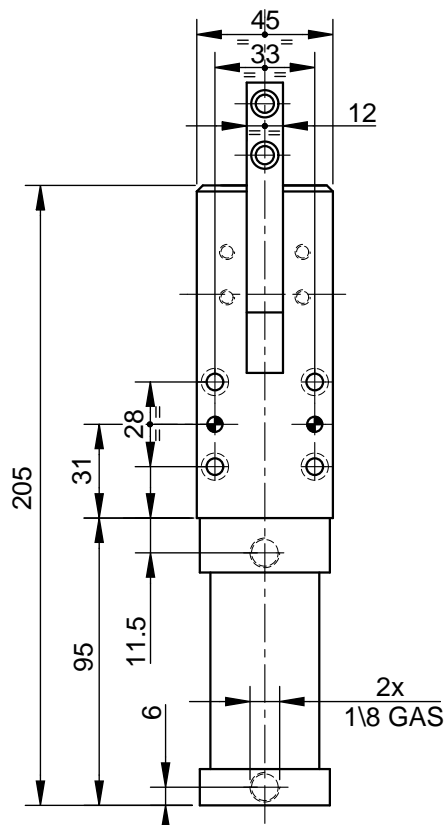
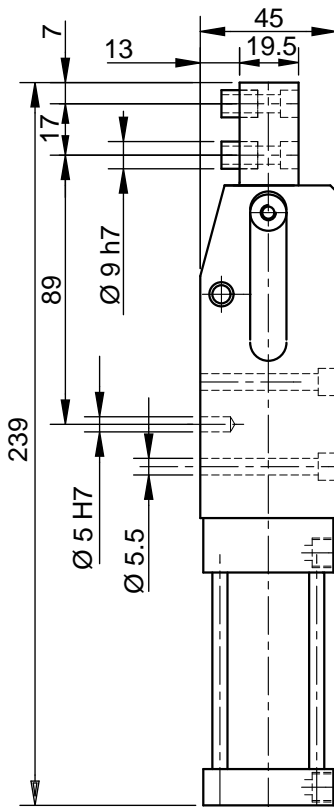
CILINDRO DOPPIA CORSA DIAMETRO 160 MM. MOD. G52
DOUBLE ACTING CYLINDER DIAM. 160 MM. MOD. G52
DOPPEL-HUB ZYLINDER DURCH. 160 MM. MOD. G52
VERIN DOUBLE COURSE DIAM. 160 MM MOD. G52
CABEZAL DE DOBLE RECORRIDO DIAMETRO 160 MM. MOD.G 52

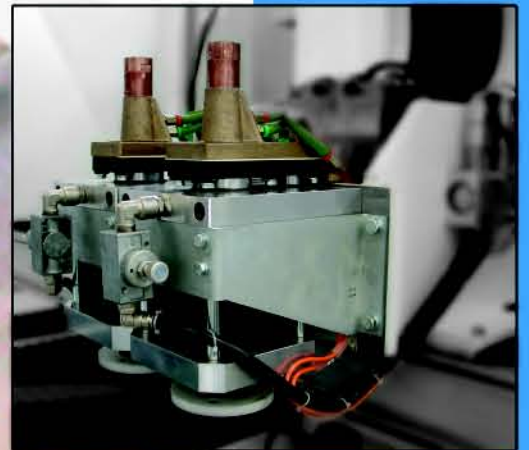
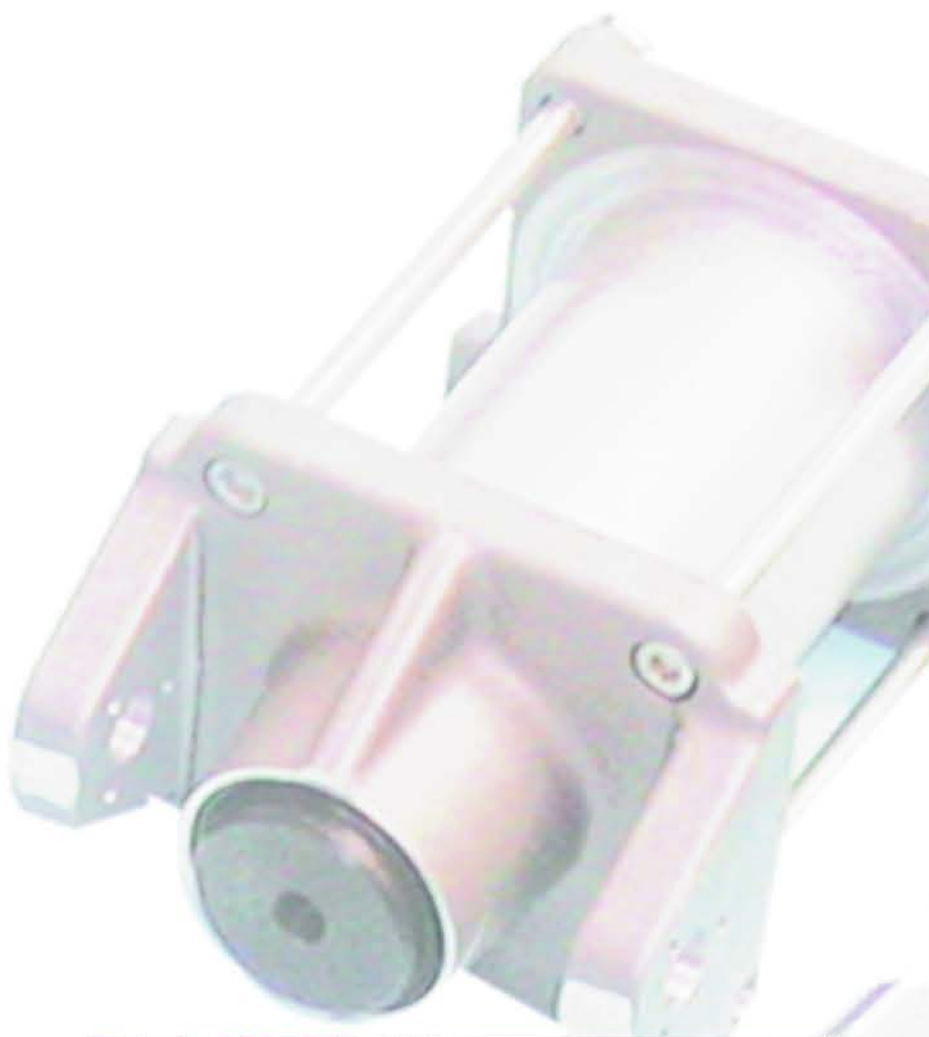


MINI CHIUSURA PNEUMATICA MOD. L0101
MINI PNEUMATIC CLAMP MOD. L0101
KLEINE PNEUMATISCHE SPANNER MOD. L0101
MINI BLOCAGE PNEUMATIQUE MOD. L0101
MINI BRIDA NEUMATICA MOD.L0101



MINI CHIUSURA PNEUMATICA MOD. L0102
MINI PNEUMATIC CLAMP MOD. L0102
KLEINE PNEUMATISCHE SPANNER MOD. L0102
MINI BLOCAGE PNEUMATIQUE MOD. L0102
MINI BRIDA NEUMATICA MOD.L0102





*Blumec behält sich vor, alle erforderlichen Änderungen ohne vorherige Ankündigung vorzunehmen.
Blumec se reserva el derecho a introducir modificaciones sin previo aviso a favor de la calidad de sus productos.
La société Blumec se réserve le droit d'apporter, sans aucun préavis, toute modification qu'elle jugerait nécessaire.
Blumec reserves the right to carry out any required change without notice.
La Blumec si riserva il diritto di apportare senza alcun preavviso qualsiasi modifica ritenga necessaria.*

blumec
PNEUMATIC CYLINDERS

Blumec s.r.l.
Via Teofilo Casale 5 - 10070 ROBASSOMERO (TO) - ITALY
TEL. (+39) 011 9241012 - FAX (+39) 011 9241002
E-MAIL: info@gemwelding.com

Rivenditore - Agent - Verkäufer - Detaillant - Distribuidor