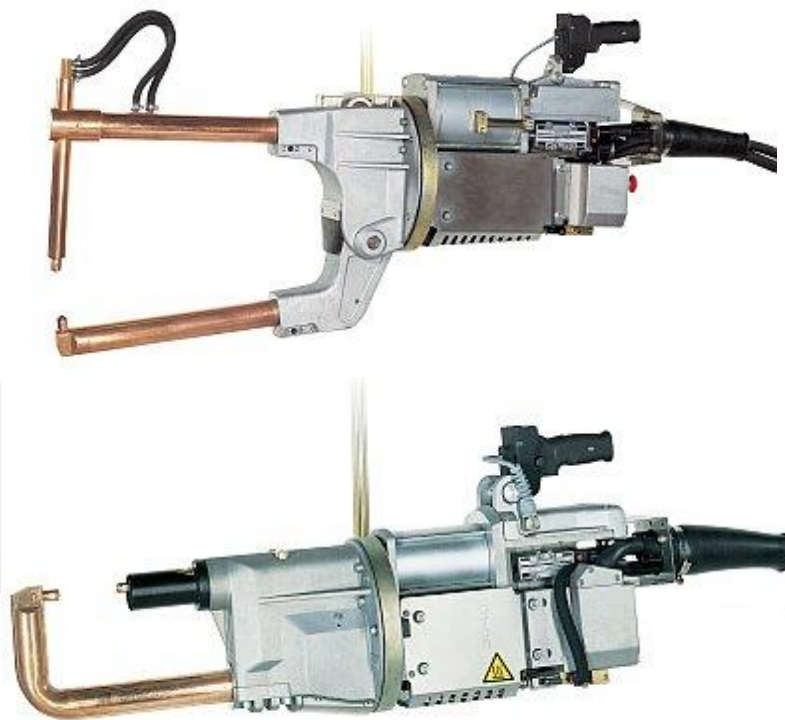


PRZEMYSŁOWE ZGRZEWARKI PODWIESZANE, O MOCACH 32 - 75 kVA TYP: 3020Q-3168

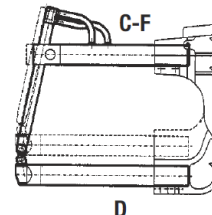
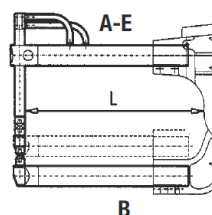
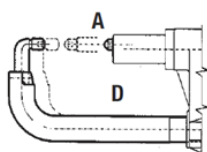
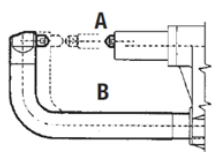


Podstawowe właściwości zgrzewarek podwieszanych 3020Q-3168:

- Zaprojektowane by osiągać doskonałą jakość zgrzein przy wysokiej, przemysłowej wydajności i niskich kosztach instalacji.
- Duża siła docisku elektrod. Zredukowane rozmiary urządzeń oraz wysokie bezpieczeństwo komponentów.
- Transformator zgodny ze standardem ISO 5826.
- Żyroskopowe zawieszenie zgrzewarki wraz z dopasowanym do ciężaru balanserem, umożliwiając swobodne poruszanie zgrzewarką pod każdym kątem.
- Blokada pozycji zgrzewadła.
- Długi, regulowany skok roboczy dla ułatwienia zgrzewania skomplikowanych elementów przestrzennych i umożliwienia dojścia elektrod do trudno dostępnych miejsc.
- Siłowniki z chromowanymi ściankami cylindrów o przedłużonej żywotności.
- Elementy pneumatyki nie wymagające smarowania, eliminujące wyrzut mgły olejowej.
- Miedziany obwód wtórny chłodzony wodą.
- Możliwość doboru sterownika, by jak najlepiej realizował konkretne zadanie produkcyjne.
- Sterowanie umieszczone na ręczce umożliwia wybór dwóch programów zgrzewalniczych, a także otwarcie skoku wstępnego i funkcję "tylko docisk".
- Zabezpieczenie przed przypadkowym uruchomieniem.
- Przycisk awaryjnego stopu, całkowicie wyłączający urządzenie.

DANE TECHNICZNE

Rodzaj docisku		C	C	L	L	LL	LL
Wbudowany sterownik	Art.	3020Q	3024Q	3120	3124	3122	3126
Oddzielny sterownik	Art.	3021Q	3025Q	3121	3125	3123	3127
Moc nominalna (P50%)	kVA	32	36	32	36	32	36
Max moc zgrzewania	kVA	90	115	90	110	90	110
Wtórny prąd zwarcia	kA	20	22,8	20	22	20	22
Takt roboczy (100%)	kA	4	4	4	4	4	4
Napięcie obwodu wtórnego	V	5,6	6,3	5,6	6,3	5,6	6,3
Napięcie zasilania 50 Hz	V	400	400	400	400	400	400
Przekrój przewodów dla L=30m	mm ²	16	16	16	16	16	16
Zabezpieczenie zwłoczne 400V	A	63	63	63	63	63	63
Rozstaw ramion	mm	140	140	205	205	265	265
Zawieszenie żyroskopowe Ø	mm	244	244	244	244	244	244
Wysięg ramion	mm	-	-	190-800	190-800	190-800	190-800
Max. docisk elektrod (8 bar)	daN	500	500	450	450	450	450
Skok roboczy elektrody	mm	5-30	5-30	25-80	25-80	25-80	25-80
Max. skok elektrody	mm	75-100	75-100	200-250	200-250	200-250	200-250
Ciśnienie powietrza	bar	8	8	8	8	8	8
Ø przewodu powietrza	mm	10	10	10	10	10	10
Chłodzenie wodne	l/h	360	360	360	360	360	360
Zdolność zgrzewania stali niskowęglowej przy: L = min L = 508 mm L = max	mm/ klasa	3+3/B - -	3+3/B - -	3+3/B 1,8+1,8/B 2+2/C	3+3/B 1,8+1,8/B 2+2/C	3+3/B 1,8+1,8/B 2+2/C	3+3/B 1,8+1,8/B 2+2/C
Ilość zgrzein na minutę dla blach o grubości: 1+1 mm 1,5+1,5 mm 2+2 mm 2,5+2,5 mm 3+3 mm	N°/ klasa	70/A 30/A 15/B 10/B 6/B	70/A 30/A 15/B 10/B 6/B	70/A 30/A 15/B 10/B 6/B	70/A 30/A 15/B 10/B 6/B	70/A 30/A 15/B 10/B 6/B	125/A 30/A 15/B 10/B 6/B
Ciężar netto z przewodami i zwieszeniem, bez ramion	kg	51	53	53	55	53,5	55,3
Balanser	Art.	9412	9412	9412	9412	9412	9412
		9412	9412	9412	9412	9412	9412



Ø 45 C		
A	B	D
4401	4402	4403

Ø 45 L							
L (mm)	A	B	C	D	F (6 bar) daN	F (8 bar) daN	Ø 45/kg
190	4460	4464	4461	4465	340	450	~5,3
250	4466	4470	4467	4471	270	360	~6,4
350	4472	4476	4473	4477	200	270	~8,3
508	4478	4482	4479	4483	150	195	~11,5
650	4484	4488	4485	4489	115	155	~14,2
800	4490	4494	4491	4495	95	130	~17

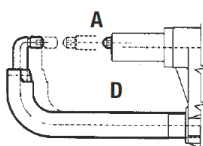
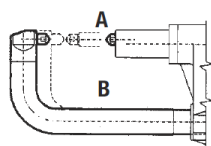
** NON PREVISTI / ** NOT AVAILABLE / ** PAS FOURNI / ** NO PREVISTOS / ** NICHT VORGESEHEN

Ø 45 LL							
L (mm)	B	D	E	F	F (6 bar) daN	F (8 bar) daN	Ø 45/kg
190	**	**	**	**	340	450	~5,3
250	4470	4471	4468	4469	270	360	~6,4
350	4476	4477	4474	4475	200	270	~8,3
508	4482	4483	4480	4481	150	195	~11,5
650	4488	4489	4486	4487	115	155	~14,2
800	**	**	**	**	95	130	~17

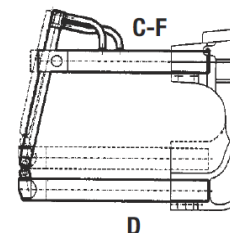
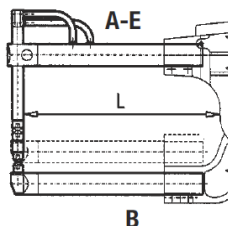
** NON PREVISTI / ** NOT AVAILABLE / ** PAS FOURNI / ** NO PREVISTOS / ** NICHT VORGESEHEN

DANE TECHNICZNE

Rodzaj docisku		CG	CG	LG	LG	LG	LLG	LLG	LLG
Wbudowany sterownik	Art.	3032Q	3040Q	3154	3160	3166	3156	3162	3168
Oddzielny sterownik	Art.	3033Q	3041Q	3155	3161	3167	3157	3163	3169
Moc nominalna (P50%)	kVA	53	60	53	60	75	53	60	75
Max moc zgrzewania	kVA	150	192	147	192	260	147	192	256
Wtórny prąd zwarcia	kA	26,5	30	26	30	32,5	26	30	32
Takt roboczy (100%)	kA	5,3	5,3	5,3	5,3	5,3	5,3	5,3	5,3
Napięcie obwodu wtórnego	V	7,1	8	7,1	8	10	7,1	8	10
Napięcie zasilania 50 Hz	V	400	400	400	400	400	400	400	400
Przekrój przewodów dla L=30m	mm ²	25	25	25	25	35	25	25	35
Zabezpieczenie zwłoczne 400V	A	100	125	100	125	150	100	125	150
Odległość osi	mm	148	148	219	219	219	312	312	312
Zawieszenie żyroskopowe Ø	mm	294	294	294	294	294	294	294	294
Wysięg ramion	mm	-	-	255-1030	255-1030	255-1030	255-1030	255-1030	255-1030
Max. docisk elektrod (8 bar)	daN	620	620	855	855	855	855	855	855
Skok roboczy elektrody	mm	5-30	5-30	5-20	5-20	5-20	5-20	5-20	5-20
Max. skok elektrody	mm	75-100	75-100	50-70	50-70	50-70	50-70	50-70	50-70
Ciśnienie powietrza	bar	8	8	8	8	8	8	8	8
Ø przewodu powietrza	mm	10	10	13	13	13	13	13	13
Chłodzenie wodne	l/h	360	360	480	480	480	480	480	480
Zdolność zgrzewania stali niskowęglowej przy:									
L = min	mm/	4+4/B	4+4/B	4+4/B	4,5+4,5/B	4,5+4,5/B	4+4/B	4,5+4,5/B	4,5+4,5/B
L = 508 mm	klasa	-	-	2,8+2,8/B	2,8+2,8/B	2,8+2,8/B	2,8+2,8/B	2,8+2,8/B	2,8+2,8/B
L = max		-	-	3+3/C	3+3/C	3+3/C	3+3/C	3+3/C	3+3/C
Ilość zgrzein na minutę dla blach o grubości:									
1+1 mm	N°/	125/A	125/A	125/A	125/A	125/A	125/A	125/A	125/A
1,5+1,5 mm	klasa	50/A	50/A	50/A	50/A	50/A	50/A	50/A	50/A
2+2 mm		25/B	25/B	25/B	25/B	25/B	25/B	25/B	25/B
2,5+2,5 mm		17/B	17/B	17/B	17/B	17/B	17/B	17/B	17/B
3+3 mm		10/B	10/B	10/B	10/B	10/B	10/B	10/B	10/B
Ciężar netto z przewodami, zwieszeniem, bez ramion	kg	71	75	78	82	87	79	83	88
Balanser	Art.	9413	9413	9414	9414	9422	9414	9414	9422
		9413	9414	9422	9422	9422	9422	9422	9422



Ø 50 CG		
A	B	D
4410	4411	4412



Ø 50 LG							
L (mm)	A	B	C	D	F (6 bar) daN	F (8 bar) daN	Ø 50/kg
255	4420	4424	**	**	645	855	~9
408	4426	4430	4427	4431	430	575	~13
610	4432	4436	4433	4437	300	400	~17
820	4438	4442	4439	4443	230	305	~22
1030	4444	4448	**	**	185	245	~28

** NON PREVISTI / ** NOT AVAILABLE / ** PAS FOURNI / ** NO PREVISTOS / ** NICHT VORGESEHEN

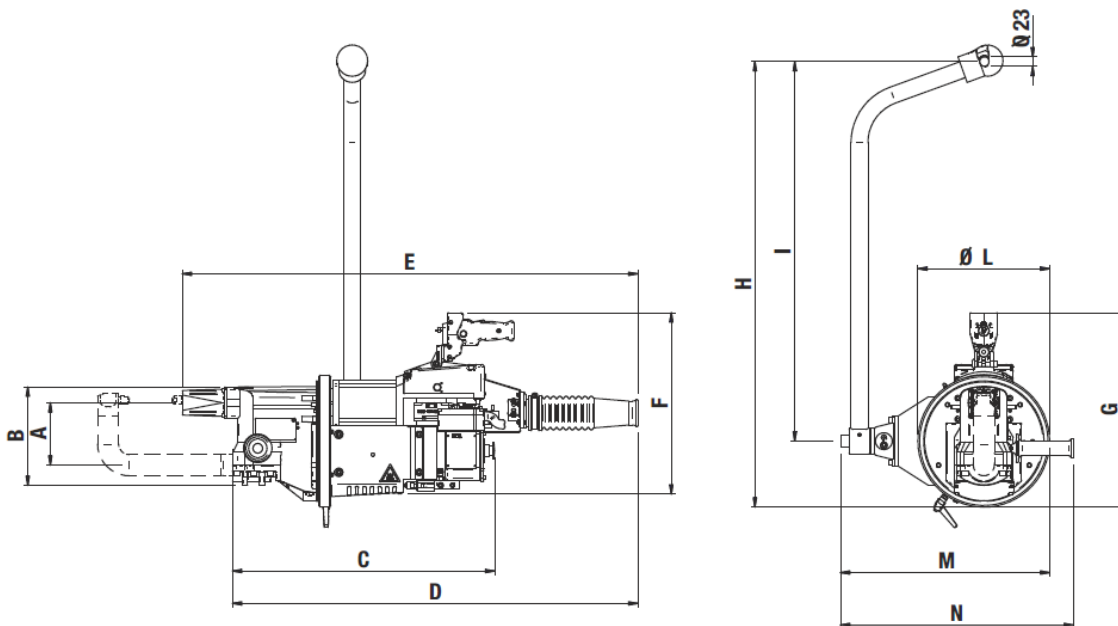
Ø 50 LLG							
L (mm)	B	D	E	F	F (6 bar) daN	F (8 bar) daN	Ø 50/kg
255	4424	**	4422	**	645	855	~9
408	4430	4431	4428	4429	430	575	~13
610	4436	4437	4434	4435	300	400	~17
820	4442	4443	4440	4441	230	305	~22
1030	4448	**	4446	**	185	245	~28

** NON PREVISTI / ** NOT AVAILABLE / ** PAS FOURNI / ** NO PREVISTOS / ** NICHT VORGESEHEN

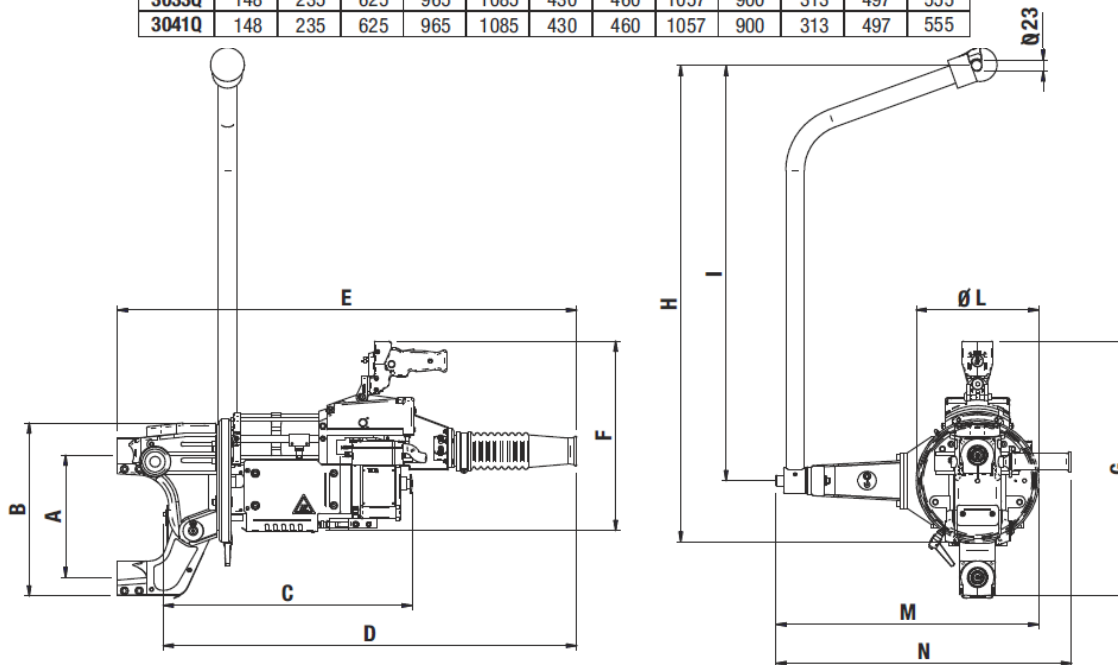
STEROWNIKI PARAMETRÓW ZGRZEWANIA

<p>TE450</p>  <p>5 (Opz./Opt.3112)</p>	<p>WBUDOWANY STEROWNIK TE450</p> <ul style="list-style-type: none"> • 63 programy zgrzewania, w tym 2 przywoływane bezpośrednio. • Praca przy stałej wartości prądu • Wyświetlacz prądu zgrzewania w kA. Nastawialne limity prądowe. • Funkcje narastania prądu, podgrzewania i wygrzewania po cyklu głównym • Czas zgrzewania nastawialny co ½ okresu • Praca pojedyncza i seryjna • Funkcja "stepper" • Licznik wykonanych zgrzein • Klucz blokady programowania (opcja 3112)
<p>TE470 (Opz./Opt.3113)</p> <p>TE470 (Opz./Opt.3114)</p>  <p>6</p>	<p>WBUDOWANY STEROWNIK TE470</p> <ul style="list-style-type: none"> • 63 programy zgrzewania, w tym 2 przywoływane bezpośrednio. • Uchwyt z 2 programami przywoływanymi bezpośrednio (opcja 3113) • Uchwyt z 4 programami przywoływanymi bezpośrednio (opcja 3114) • Praca przy stałej wartości prądu • Wyświetlacz prądu zgrzewania w kA. Nastawialne limity prądowe. • Funkcje narastania prądu, podgrzewania i wygrzewania po cyklu głównym • Czas zgrzewania nastawialny co ½ okresu • Praca pojedyncza i seryjna • Funkcja "stepper" • Licznik wykonanych zgrzein • Hasło do blokady programowania
<p>TE480 (Opz./Opt.3115)</p>  <p>7</p>	<p>WBUDOWANY STEROWNIK TE480</p> <ul style="list-style-type: none"> • 63 programy zgrzewania, w tym 2 przywoływane bezpośrednio. • Uchwyt z 2 programami przywoływanymi bezpośrednio (opcja 3115) • Praca przy stałej wartości prądu • Praca przy stałej energii • Wyświetlacz prądu zgrzewania w kA. Nastawialne limity prądowe. • Funkcje narastania prądu, podgrzewania i wygrzewania po cyklu głównym • Czas zgrzewania nastawialny co ½ okresu • Praca pojedyncza i seryjna • Funkcja "stepper" • Licznik wykonanych zgrzein • Hasło do blokady programowania
<p>Art. 1253/1254</p>  <p>8</p>	<p>ODDZIELNA SZAFKA STEROWNICZA 1253/1254</p> <ul style="list-style-type: none"> • Sterownik parametrów zgrzewania TE560 • 250 programy zgrzewania, w tym 2 przywoływane bezpośrednio. • Praca przy stałej wartości prądu • Wyświetlacz prądu zgrzewania w kA. Nastawialne limity prądowe. • Funkcje narastania prądu, podgrzewania i wygrzewania po cyklu głównym • Czas zgrzewania nastawialny co ½ okresu • Automatyczny skok wstępny • Funkcja "stepper" • Licznik wykonanych zgrzein • Klucz blokady programowania • Komunikacja za pomocą RS-232 lub portu USB (opcja)

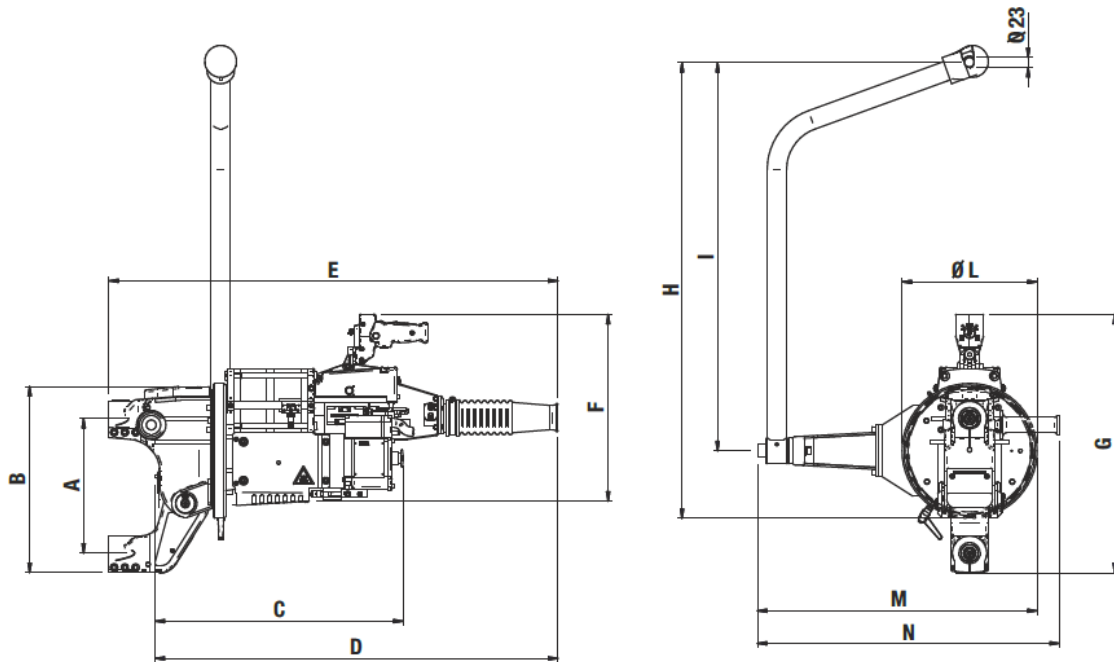
WYMIARY



Art./Item	A	B	C	D	E	F	G	H	I	L	M	N
3020Q	140	220	610	960	1070	410	430	1035	900	266	420	500
3024Q	140	220	610	960	1070	410	430	1035	900	266	420	500
3032Q	148	235	625	965	1085	430	460	1057	900	313	497	555
3040Q	148	235	625	965	1085	430	460	1057	900	313	497	555
3021Q	140	220	610	960	1070	410	430	1035	900	266	420	500
3025Q	140	220	610	960	1070	410	430	1035	900	266	420	500
3033Q	148	235	625	965	1085	430	460	1057	900	313	497	555
3041Q	148	235	625	965	1085	430	460	1057	900	313	497	555

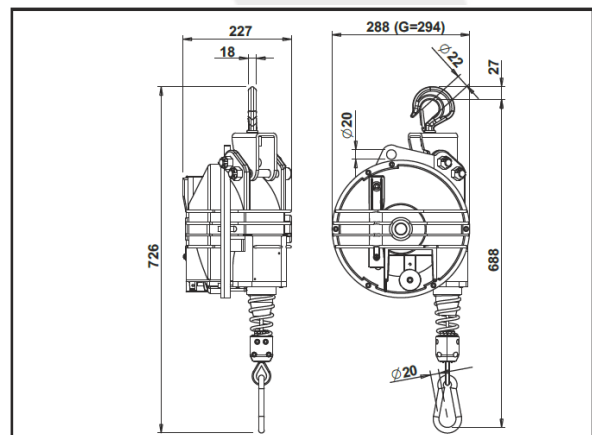
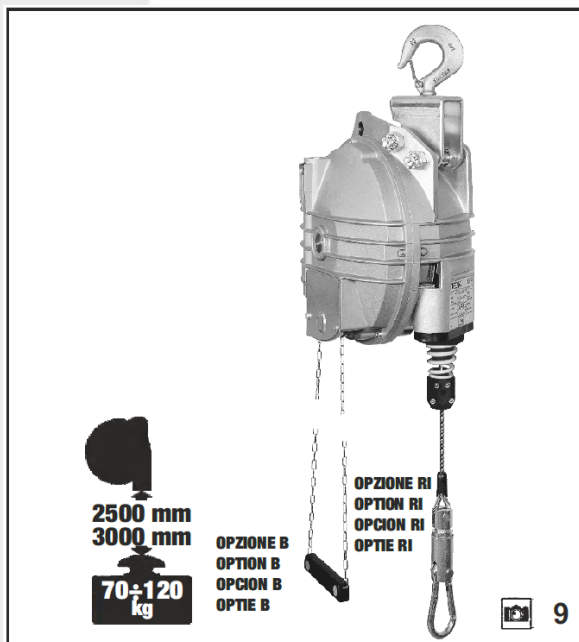




Art./Item	A	B	C	D	E	F	G	H	I	L	M	N
3120	205	315	524	897	996	410	492	1033	900	266	420	490
3124	205	315	540	897	996	410	492	1033	900	266	420	490
3122	265	375	524	897	996	410	552	1033	900	266	570	640
3126	265	375	540	897	996	410	552	1033	900	266	570	640
3121	205	315	524	897	996	410	492	1033	900	266	420	490
3125	205	315	540	897	996	410	492	1033	900	266	420	490
3123	265	375	524	897	996	410	552	1033	900	266	570	640
3127	265	375	540	897	996	410	552	1033	900	266	570	640



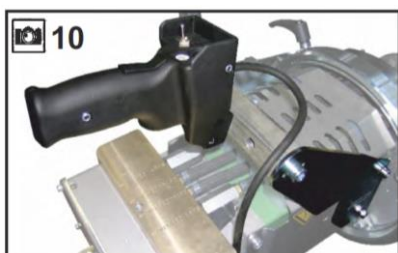
Art./Item	A	B	C	D	E	F	G	H	I	L	M	N
3154	220	340	575	934	1040	435	505	1055	900	313	497	550
3160	220	340	596	934	1040	435	505	1055	900	313	497	550
3166	220	340	625	934	1040	435	505	1055	900	313	497	550
3156	315	435	575	934	1040	435	600	1055	900	313	650	700
3162	315	435	596	934	1040	435	600	1055	900	313	650	700
3168	315	435	625	934	1040	435	600	1055	900	313	650	700
3155	220	340	575	934	1040	435	505	1055	900	313	497	550
3161	220	340	596	934	1040	435	505	1055	900	313	497	550
3167	220	340	625	934	1040	435	505	1055	900	313	497	550
3157	315	435	575	934	1040	435	600	1055	900	313	650	700
3163	315	435	596	934	1040	435	600	1055	900	313	650	700
3169	315	435	625	934	1040	435	600	1055	900	313	650	700

BALANSERY

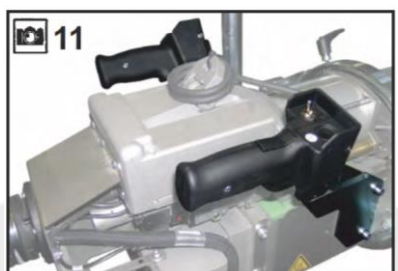


Art.-Item	9412	9413	9414	9422
	70÷80	80÷90	90÷100	100÷120
	26,75	27,90	28,46	36,61

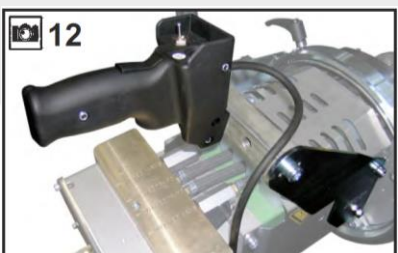
WYPOSAŻENIE OPCJONALNE



Artykuł 3101 (L-LL-C), 3102 (LG-LLG-CG) Wspornik do montażu uchwyty z przywoływaniem 2 programów zgrzewania w dolnej części zgrzewadła, w komplecie z drugim uchwytem bez funkcji przywoływania programu zgrzewania.

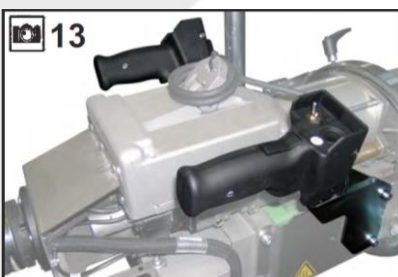


Artykuł 3103 (L-LL-C), 3104 (LG-LLG-CG) Wspornik do montażu uchwyty z przywoływaniem 2 programów zgrzewania z boku zgrzewadła, w komplecie z drugim uchwytem bez funkcji przywoływania programu zgrzewania.



Artykuł 3191 z TE470 (opcja 3113) TE480 (opcja 3115)
Artykuł 1253 (L-LL-C),
Artykuł 3192 z TE470 (opcja 3113) TE480 (opcja 3115)
Artykuł 1254 (LG-LLG-CG)

Wspornik do montażu uchwyty z przywoływaniem 2 programów zgrzewania w dolnej części zgrzewadła, w komplecie z drugim uchwytem z funkcją przywoływania 2 programów zgrzewania.



Artykuł 3193 z TE470 (opcja 3113) TE480 (opcja 3115)
Artykuł 1253 (L-LL-C),
Artykuł 3194 z TE470 (opcja 3113) TE480 (opcja 3115)
Artykuł 1254 (LG-LLG-CG)

Wspornik do montażu uchwyty z przywoływaniem 2 programów zgrzewania z boku zgrzewadła, w komplecie z drugim uchwytem z funkcją przywoływania 2 programów zgrzewania.



Artykuł 3180 do 1253 (L-LL-C), 1254 (LG-LLG-CG)
Zawór proporcjonalny. Pozwala na zadawanie siły docisku bezpośrednio na sterowniku, przypisując odpowiedni docisk dla każdego programu zgrzewania. Zapewnia dokładną i powtarzalną siłę docisku.